



1

## EXTERNE VEILIGHEID TOT 1/1/2024

DCMR milieudienst Rijnmond

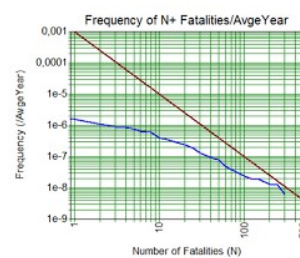
Plaatsgebonden risico contouren  $10^{-6}$

- Richtwaarde kwetsbare objecten
- Streefwaarde beperkt kwetsbare objecten



Groepsrisico Fn Curve

- Orientatiewaarde
- Groepsrisico verantwoording



2 maatregelen

2

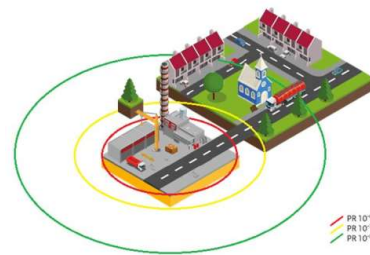
## EXTERNE VEILIGHEID NA 1/1/2024

Plaatsgebonden risico contouren  $10^{-6}$

- In acht nemen voor (zeer) kwetsbare gebouwen/locaties
- Rekening houden met beperkt kwetsbare gebouwen/locaties

Groepsrisico

- Aandachtsgebieden
  - brand
  - explosie
  - gifwolk
- Voorschriftengebieden



3 maatregelen

3

## EXTERNE VEILIGHEID NA 1/1/2024

Gebouwen en locaties zijn ingedeeld in 3 categorieën Bkl bijlage VI:

- zeer kwetsbaar (alleen gebouwen) ziekenhuizen, kleuterscholen, gevangnissen
- kwetsbaar (gebouwen en locaties) Woningen, kantoren | 1500 m<sup>2</sup>
- beperkt kwetsbaar (gebouwen en locaties)



4 maatregelen

4

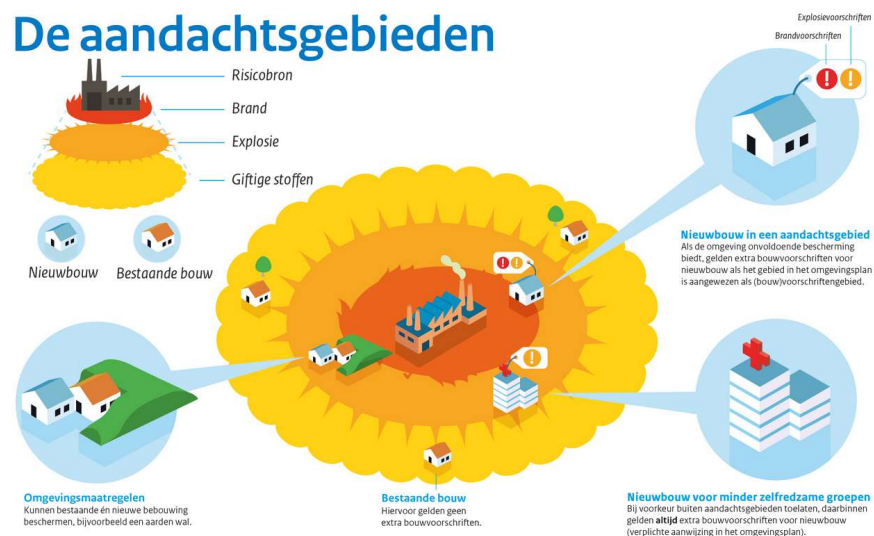
## NIEUW AANDACHTSGEBIEDEN

Volgens het handboek omgevingsveiligheid zijn aandachtsgebieden:

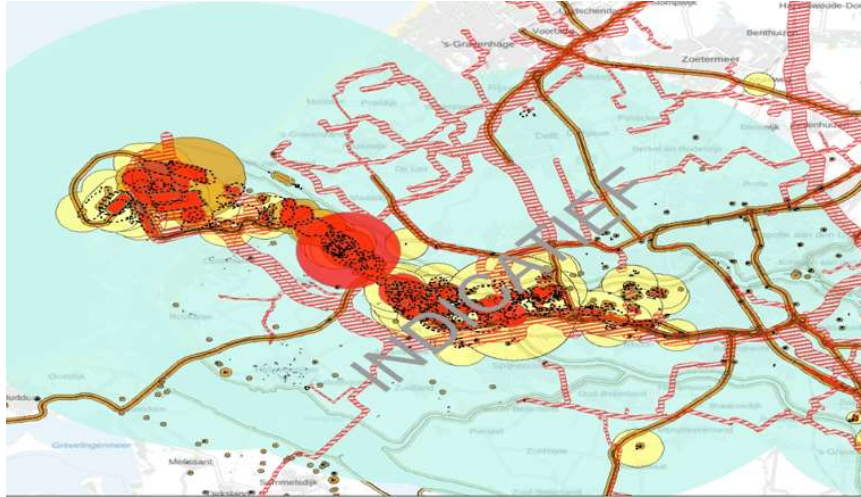
*'Gebieden rond activiteiten met gevaarlijke stoffen die zichtbaar maken waar mensen binnenshuis, zonder aanvullende maatregelen onvoldoende beschermd kunnen zijn tegen de gevolgen van ongevallen met gevaarlijke stoffen.'*

## AANDACHTSGEBIEDEN?

### De aandachtsgebieden



# AANDACHTSGEBIEDEN

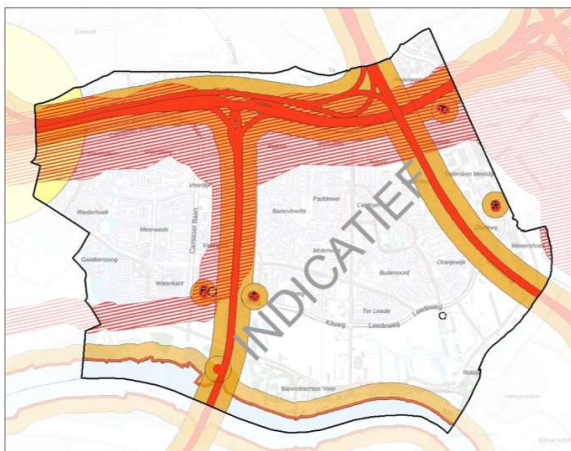





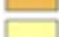


7 maatregelen

7

# AANDACHTSGEBIEDEN

EV Omgevingskaart Barendrecht  
Aandachtsgebieden indicatief en voorlopig  
Peildatum 23 februari 2023



-  Gemeente grens
-  Plaatsgebonden risicocontour
-  Brand aandachtsgebied
-  Explosie aandachtsgebied
-  Gifwolk aandachtsgebied
-  Aandachtsgebied buisleidingen

8

8



## BIJLAGE 7 BKL PR - AANDACHTSGEBIED



OPSLAG, PRODUCTIE, GEBRUIK EN VERVOER VAN GEVAARLIJKE STOFFEN EN WINDTURBINES

Categorieën:

A Activiteiten vastgestelde afstanden voor het PR zonder vergunningplicht

B Activiteiten vastgestelde afstanden voor het PR met vergunningplicht

C Activiteiten met bij regeling vastgestelde afstanden voor PR Basisnet

D Activiteiten met berekende afstanden voor PR zonder vergunningplicht

E Activiteiten met berekende afstanden voor PR met vergunningplicht

## WETTELIJK GRONDSLAG VOORSCHRIFTENGEBIEDEN



### Artikel 5.14 Bkl:

Een brandvoorschriftengebied en een explosievoorschriftengebied kunnen in het omgevingsplan worden aangewezen.

De bouweis staat in artikel 4.90 van het Bbl.

## WETTELIJK GRONDSLAG MAATREGELEN



### Artikel 5.15 Bkl:

In een omgevingsplan wordt voor (zeer) (beperkt) kwetsbare gebouwen en en (beperkt) kwetsbare locaties rekening gehouden met het groepsrisico.

Daar wordt in ieder geval aan voldaan als:

- Gebouwen en locaties niet zijn toegestaan
- maatregelen zijn getroffen ter bescherming van personen
- het aantal aanwezige personen beperkt is.

11 maatregelen

11

## GEREEDSCHAPSKIST MAATREGELEN



Volgens iplo.nl kan het bevoegd gezag diverse maatregelen inzetten om mensen te beschermen binnen de aandachtsgebieden:

- afstand houden tot de risicobron binnen het aandachtsgebied
- aanvullende risicocommunicatie
- beperken van personendichtheden in de omgeving van de risicobron
- vlucht- en schuilmogelijkheden
- omgevingsmaatregelen
- aanvullende bouwmaatregelen in een voorschriftengebied.

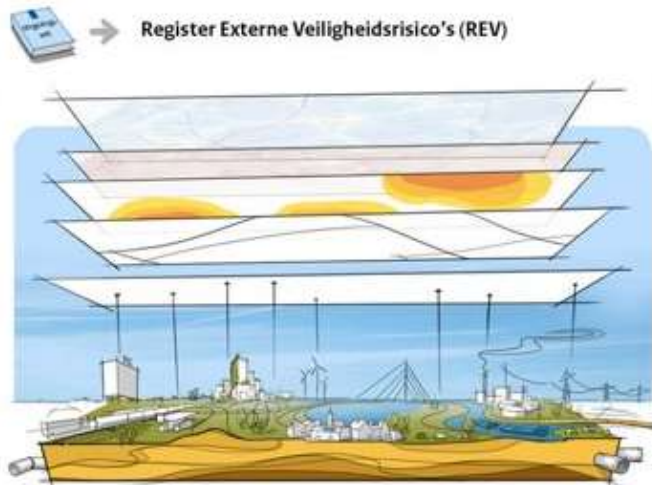
12 maatregelen

12

SP1

## REGISTER EXTERNE VEILIGHEID

**DCMR** milieudienst  
Rijnmond



13

**In**

### Activiteiten

Gevaarlijke stoffen

### Contouren en Aandachtegebieden

Brand

Explosie

Gifwolk

Plaatsgebonden risico's

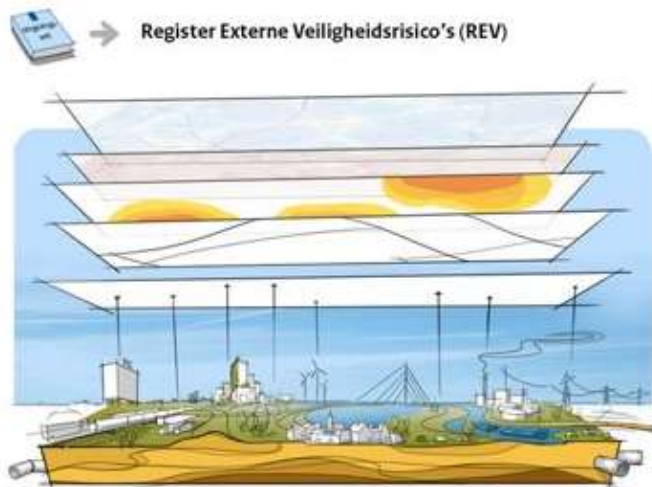
### Kwetsbare gebouwen & locaties

13

SP1

## REGISTER EXTERNE VEILIGHEID

**DCMR** milieudienst  
Rijnmond



14

**UIT**

### Atlas van de leefomgeving

Bodem

Bouw

Erfgoed

Etc.

### Omgevingsloket (DSO)

### Omgevingsvisies & Omgevingsplannen

### EU richtlijnen

(Inspire & Seveso)

14

## Dia 13

---

**SP1** Sjoerd Post; 27-11-2023

## Dia 14

---

**SP1** Sjoerd Post; 27-11-2023



## ATLAS LEEFOMGEVING



### Bevoegd gezag

- Data uitwisseling actueel register
- Inzicht overige data voor afweging

### Burger & bedrijf

- Recht op informatie en handelingsperspectief initiatieven en incidenten

### Beleidsmedewerkers RO & vergunningverlening

- Adequate besluitvorming eerder rekening houden met veiligheid

### EU

- Periodieke rapportage milieugegevens (inspire) en grote industrie (seveso)

15 maatregelen

15

## OMGEVINGSPLAN



16

16

