



1



2

1. Totstandkoming BPLG

Plan van aanpak januari 2023



1 juli pakket + no regret maatregelen

Brabants Bestuursakkoord Sept 2023

Ambtelijke versie/ voorontwerp BPLG dec 2023

3

2. 1 juli NPLG-deadline en no-regret maatregelen

Brabants Programma Landelijk Gebied (2024-2035)

- No-regret middelen aangevraagd bij Min LNV (252 M voor 2024 en 2025)
- Door val Kabinet is onduidelijk of geld er komt
- Minister is voornemens een supplementaire begroting in te dienen voor 1,36 Mrd (alle provincies samen)
- Transitie-Fonds pas na verkiezingen in Eerste Kamer voor behandeling.

→ *Conclusie: mogelijk vertraging en risico in financiering*

Inhoud versnellingsmaatregelen pakket

- duurzaam perspectief voor de landbouw: maatwerk aanpak stikstof, biodiversiteitsmonitor akker- en tuinbouw, CO2 vastlegging, emissiereductie door innovaties en extensivering;
- natuur- en water herstel: watersysteemmaatregelen, GGA Markiezaat en waterlandschap Pauwels, bosrevitalisatie en groenblauwe dooradering.

4

3. stand van zaken: toetsingsproces LNV en verdieping

Natuur	Water	Klimaat (broeikasgassen)
<p>30% natuurherstel Vogel- en Habitatrichtlijn (VHR) (2030) Richtinggevende landelijke areaal- en kwaliteitsopgave natuur t.b.v. 30% VHR en de gunstige staat van instandhouding</p>	<p>Concentraties nutriënten (P en N) in grond- en oppervlaktewaterlichamen voldoen aan wettelijke normen (2027)</p>	<p>Emissiereductieopgaven broeikasgassen veenweiden voor 6 provincies (2030), als onderdeel van de nationale opgave Broeikasgassen landgebruik optellend tot 1 Mton CO₂ eq (2030)</p>
<p>Per provincie een (richtinggevende) ruimtelijke vertaling van benodigde stikstofreductie. Deze inzet is onderdeel van de totaal stikstofreductie die nodig is voor de landelijke doelen:</p> <ul style="list-style-type: none"> 40% areaal met stikstof gevoelige habitats binnen Natura 2000-gebieden onder de kritische depositiewaarde (2025) 74% areaal met stikstof gevoelige habitats binnen Natura 2000-gebieden onder de kritische depositiewaarde (2030) 	<p>Concentraties gewasbeschermingsmiddelen in grond- en oppervlaktewaterlichamen voldoen aan wettelijke normen (2027)</p>	<p>Landelijke emissiereductieopgave broeikasgassen voor de veehouderij en akkerbouw (mestaanwending in de akkerbouw) van 5 Mton CO₂ eq (2030). In februari 2023 is de landelijke opgave provinciaal indicatief verdeeld</p> <p>Om te voldoen aan de Global Methane Pledge moet met het NPLG in de veehouderij en akkerbouw een methaanemissiereductie van minimaal 3,82 Mton CO₂ eq zijn gerealiseerd (2030)</p>
<p>Areal opgave per provincie voor nieuw bos (2030), optellend tot 37.400 ha</p>	<p>Grondwaterlichamen voldoen aan de norm voor een goede kwantitatieve toestand (2027)</p>	<p>Landelijke koolstofvastlegging in bomen/bos/natuur van 0,4 - 0,8 Mton CO₂ eq en in landbouwbodems van 0,5 Mton CO₂ eq (2030) (bomen/bos/natuur gerealiseerd via Bossenstrategie)</p>
<p>Resterende opgave areaal per provincie voor Natuurnetwerk Nederland (NNN), optellend tot 40.571 ha (2027)</p>	<p>Beleid, inrichting en beheer aangepast aan het veranderende klimaat. Schade en ontwrichting door weersextremen zoveel mogelijk beperken (2050)</p>	
<p>Hydrologische condities Natura 2000-gebieden op orde (2027)</p>		
<p>10% groenblauwe dooradering (2050), waarvan de helft van de opgave in 2030 gerealiseerd is</p>		

Bekend en vastgesteld
 Indicatief bekend
 Nadere uitwerking volgt in 2023

Aanvullende handreiking NPLG eind 2023 of begin 2024

5

Provincie Noord-Brabant

BESTUURSAKKOORD 2023 - 2027

SAMEN MAKEN WE BRABANT!

Ruimte voor o.a. ondersteuning jonge boeren, innovatie, grondbanken maar ook duidelijk nadruk op water & bodem sturende principes

6

4. BPLG van Doelen naar maatregelen naar instrumenten.

Doelen:

- Natuur
- Stikstof (ontwikkelruimte stikstof)

- *Perspectief agrarische ondernemers*
- Water
- Klimaatadaptatie

Maatregelen

1. Watersysteemmaatregelen
2. (Hydrologische) Natuurherstelmaatregelen in en buiten Natura 2000-gebieden en Natfrescurieel
3. Versterking natuur- en bosareaal
4. Versterking natuur – VNR-creatie N200 doelbereik in 2030
5. Emissiereductie door omroeping en vrijwillige bedrijfsaanpakking
6. Verduurzaming van agrarisch grondgebruik
7. Koolstofvastlegging in minerale bodemvolumens
8. Emissiereductie door aanpassing huventilatiesysteem, managementmaatregelen en misverwerking bij agrarische bedrijven
9. Ondersteuning van emissievermindering en verduurzaming landbouw
10. Stikstofemissiereductie door innovatie op boeren en uit het buitenland

GLB

1. Grondgebonden regelingen: De eco-regeling vergoedt boeren voor maatschappelijke diensten.
2. Gebiedsgerichte samenwerking: Boeren, terreinbeheerders en anderen worden uitgedaagd samen te werken aan klimaatadaptatie, schoon en voldoende water, meer biodiversiteit.
3. Stikstof- en klimaatopgave-voorwielde (hogere grondwaterstand) en N2000 (extensivering melkveehouderij). Voor een samenwerking van boeren
4. Duurzame investeringen. Bijvoorbeeld op het gebied van precisielandbouw, energie, innovatieve stalsystemen of landschap en water.
5. Samenwerking, actieve netwerken, nieuwe technologie en marktconform en onafhankelijk advies door lokale adviseurs voor boeren
6. Steun voor jonge boeren en tuitlers. Zij ontvangen meer hectarepremie, meer subsidie

7

4. BPLG van Doelen naar maatregelen naar instrumenten.



Dilemma's

Hoe zorgen we nu voor een goede verdeling en wat wordt daarbij de drijfveer? Trap op-trap af principe.

Hoe zorgen we voor een complementaire set aan instrumenten?

Hebben we eigenlijk wel nieuwe instrumenten nodig? Of misschien iets anders?

8

4. Structurerende keuzes BPLG

Natuur

- Natuurdoelanalyses vertalen naar beleid;
- Invulling van 10% groenblauwe dooradering.

Water

- Water en bodem als sturend principe;
- Bufferzones langs beekdalen op hoge zandgronden;

Overig

- Gebiedsplan Wet Stikstof en Natuurherstel onderdeel van BPLG;
- Herijking Brabantse Ontwikkelaanpak Stikstof.
- Perspectief landbouw(transitie)

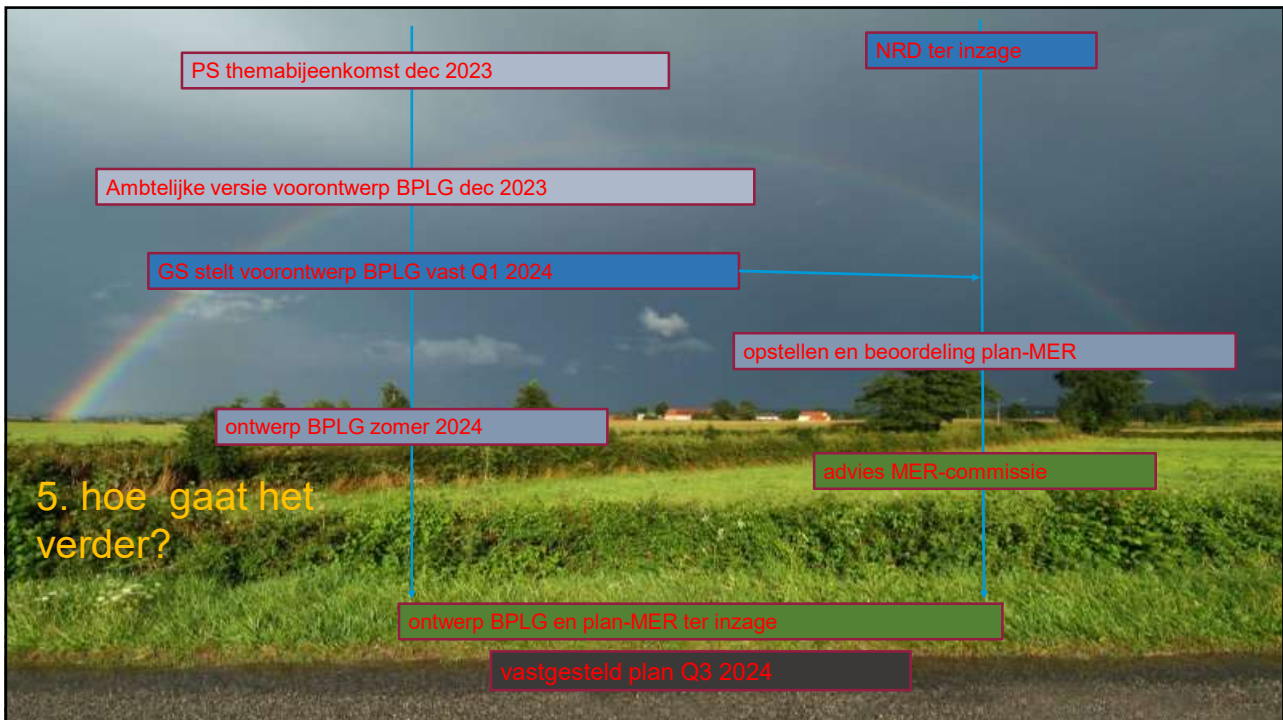
9

4. Structurerende keuzes BPLG

Integraal kijken

- **Overgangsgebieden** rondom stikstofgevoelige Natura 2000-gebieden
- **Bescherming** van bruikbare landbouwgrond (keuze voedsel, voeder en overige teelten)
- Inzet van **instrumentarium** (o.a. koppelkansen GLB)
-

10



11



12