

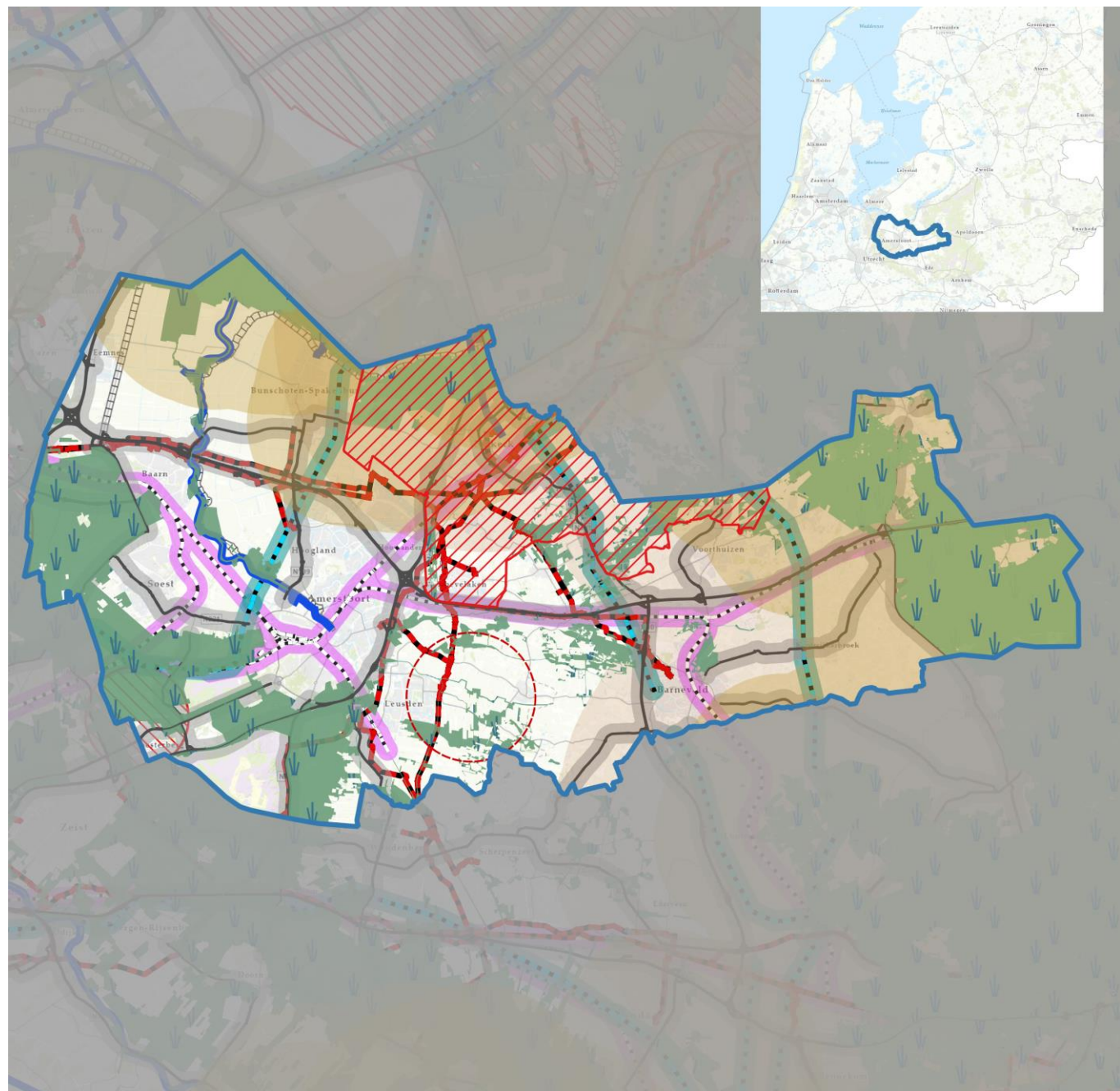
Windturbineproblematiek: van NIMBY naar win-win(d)



NEW



Ruimte voor wind



Date: 02/05/2023

CRS: EPSG:28992

Legenda

Plangebied

- Plangebied
- Grijs kader
- Vleermuis gevonden
- Gemeente Nijkerk

Natuur

- Natura2000
- 4 km rondom Natura2000
- Natuurnetwerk Nederland (NNN)
- 8 km rondom Veluwe

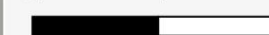
Externe Veiligheid

- Hoofdwegen
- Contour hoofdwegen (400 m)
- Vaarwegen
- Primaire waterkeringen
- Buisleidingen
- Hoogspanning
- Contour hoogspanning (400 m)
- Spoorwegen
- Contour spoorwegen (400 m)

Munitiedepot

- Beschermingsvlakken CNS-hulpmidde

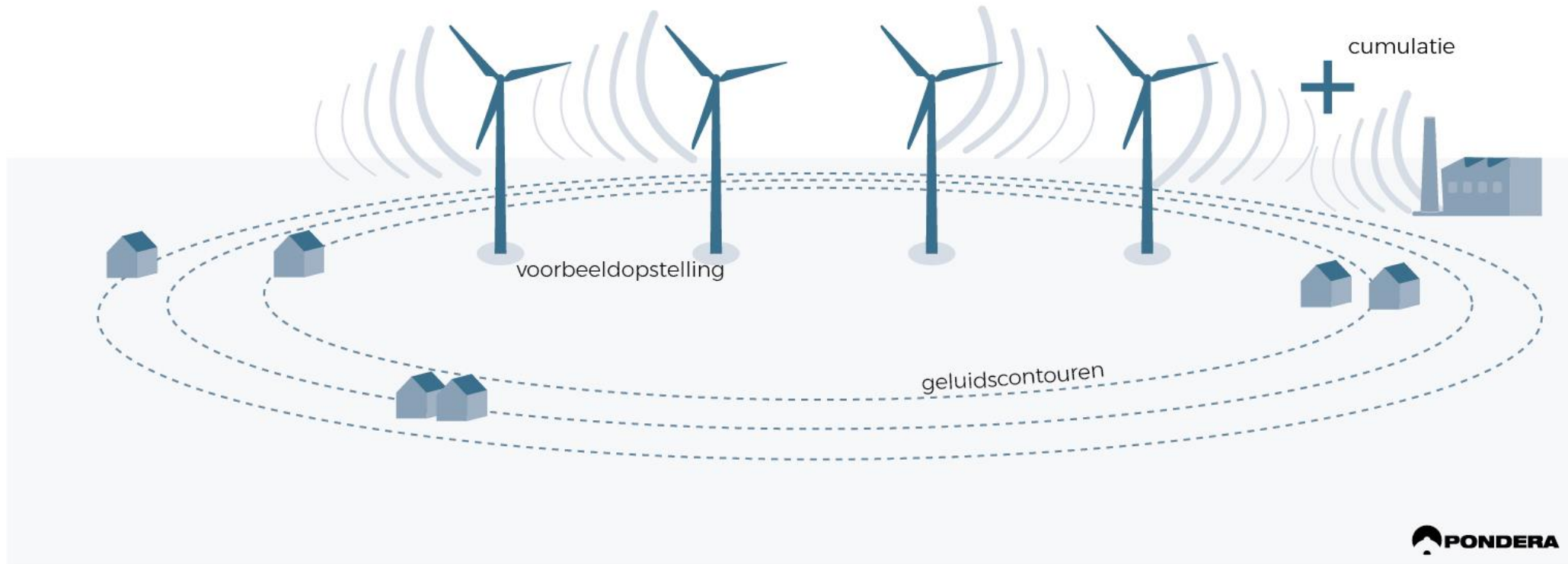
0 4 8 km



Ruimtelijke beperkingen bepalend: zoektocht

- Gevoelige objecten (woningen, scholen, ziekenhuizen, etc.)
 - Bedrijven/Industrie
 - Infrastructuur (wegen, spoorwegen, waterwegen)
 - Buisleidingen/Kabels
 - Natuur (gebieden)
 - Waterkeringen
- Heel weinig speelruimte, locaties zijn schaars!

Geluid



Geluid

- Geen nationale normen meer door uitspraak Afdeling;
- Projectsamenstelt normen stellen:
 - In belang van goede ruimtelijke ordening en bescherming milieu;
 - Hoe ver gaat de onderzoekslast van lokaal bevoegd gezag?
 - Welke wetenschappelijke onderzoeken?
 - Welke afweging in belangen?
- Duidelijkheid in uitspraken Wp DZZU/Wp Karolinapolder.

Geluid

- Lastig onderwerp: ervaring per persoon sterk verschillend
- Eenduidige normen, maar norm \neq geen hinder (voor alle geluidbronnen)
- Geluidnormen windturbines strenger dan andere geluidbronnen
- Veel discussie en veel spookverhalen: laagfrequent / infrageluid, maar geen wetenschappelijk bewijs voor specifieke effecten van dit onderdeel, anders dan van geluid in algemeen
- Oplossingsrichting:
 - Neem zorgen serieus en presenteer in begrijpbare taal voor omwonenden en bestuurders.
 - Eerlijke verhaal: nul hinder bestaat niet. Strengere normen niet altijd de oplossing
 - Ontwikkelaars: zoek naar locaties die ruimte bieden en niet altijd grens opzoeken.

Natuur



Natuur

- Windpark effecten op, vooral, vogels en vleermuizen;
- O.b.v. Wet natuurbescherming:
 - Gebiedsbescherming: externe effecten op Natura 2000-gebied?
 - Passende beoordeling of voortoets?
 - Mitigerende maatregelen voor natuurvergunning
 - Soortenbescherming: aanvaringslachtoffers vogels en vleermuizen
 - Ontheffingsplichtig
 - Mitigerende maatregelen
 - Cumulatieve effecten

Natuur

- Onderzoekslast ecologie voor projecten sterk toenemend:
 - Veldonderzoek (jaarrond) nu vaak standaard vereist, ook voor kleine projecten;
 - Uitgebreide monitoring/maatregelen nodig.
- Steeds meer technische oplossingen beschikbaar: gericht stilstand o.b.v. big data (vogels/vleermuizen), radar / cameradetectie
- Stikstof: zoeken naar oplossingen bouwfase (o.a. emissiearm bouwen)
- Eenduidige aanpak landelijk wenselijk, nu per provincie versnipperd

Draagvlak & Participatie



Participatie en draagvlak

- Juridische duiding participatie en draagvlak complex:
 - Procesparticipatie: mag op basis van beleid
 - Financiële participatie: juridisch afdwingbaar?
- Voldoende draagvlak is geen wettelijke eis ruimtelijke ontwikkeling
 - Afweging van belangen
 - Als er beleid is voor inspanning tot creëren draagvlak, dan daaraan toetsten
 - Maar kan een resultaatsverplichting voor draagvlak?

Participatie en draagvlak

- Wat is 'participatie'? Meeluisteren, meedenken, meedoen, meebeslissen?
- In sommige gemeenten: eisen rond 'draagvlak', maar wat is dat dan?
- In klimaatakkoord: 50% lokaal eigendom, maar dit werkt niet overal/altijd, ook consequenties voor (bank)financiering
- Succesvolle voorbeelden (projecten samen met / door omgeving):
 - Wij Duurzaam Staphorst
 - Synergie Nieuw-Leusen
 - Windpark Kroningswind Goeree-Overflakkee
- Wetenschappelijk onderzoek: wie deelneemt in een project en er (financieel) profijt van heeft, ervaart minder/geen hinder.