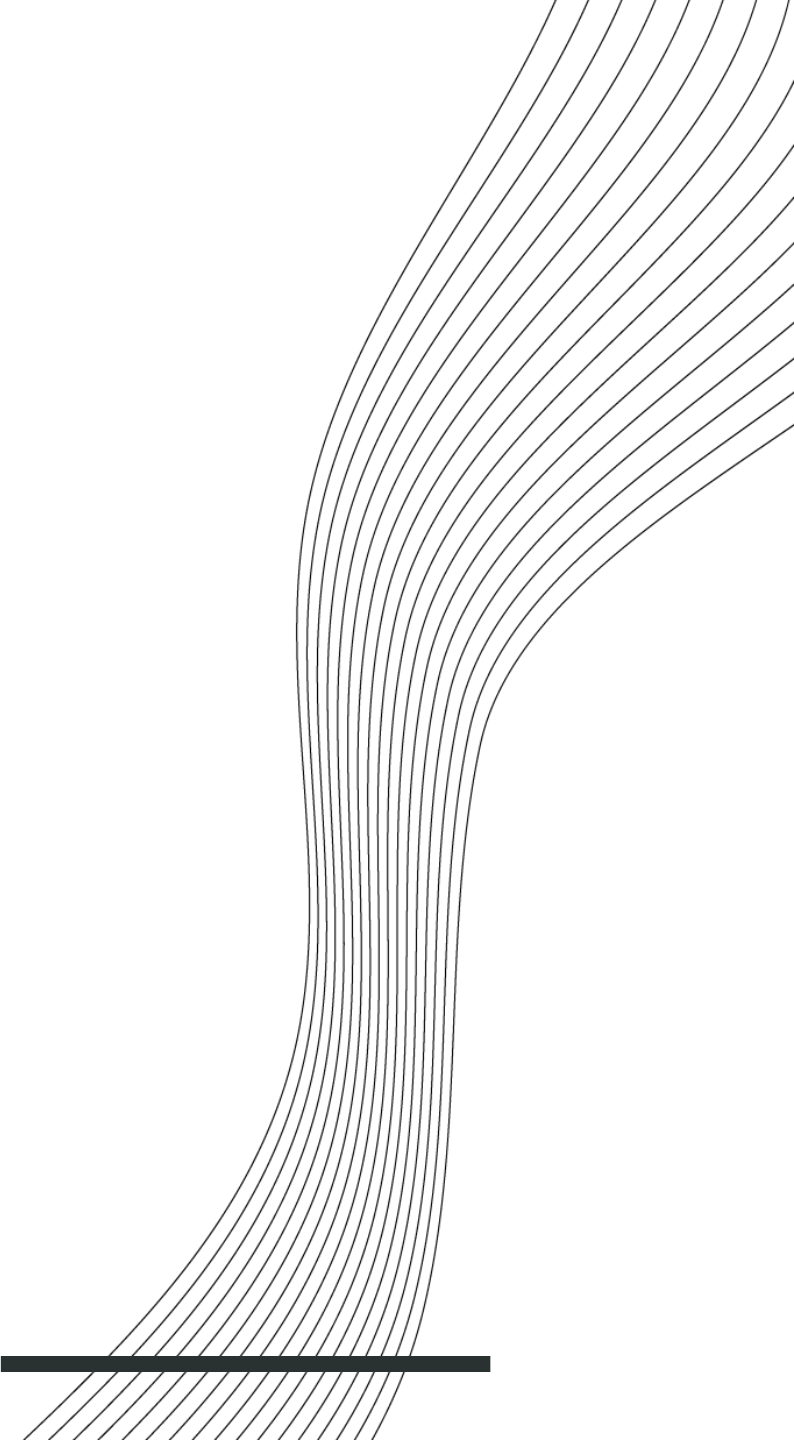


Windturbineproblematiek: van NIMBY naar win-win(d)



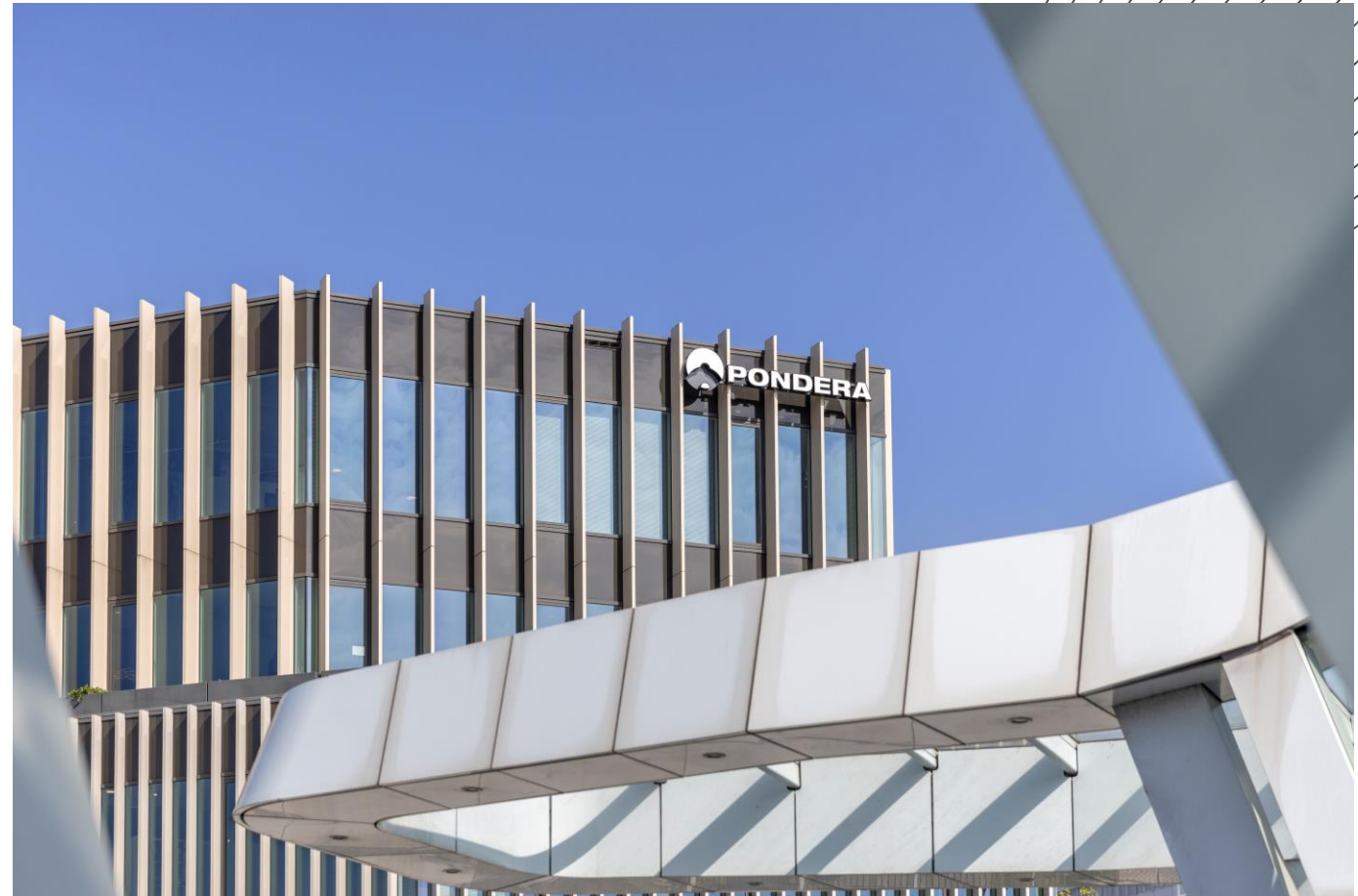
Programma

- 15.00 Start, welkom en introductie
- 15.15 - 16.00 Workshop
- 16.00 Afronden & Verzamelen
- 16.05 Presentatie workshopgroepen
- 16.15 Presentatie door Erwin Noordover & Paul Janssen
- 17.00 Afronding & aansluitend borrel



Praktische zaken

- ❖ Bewijs van Deelname
- ❖ Presentaties
- ❖ Bezoekersplassen
- ❖ Lift
- ❖ Borrel



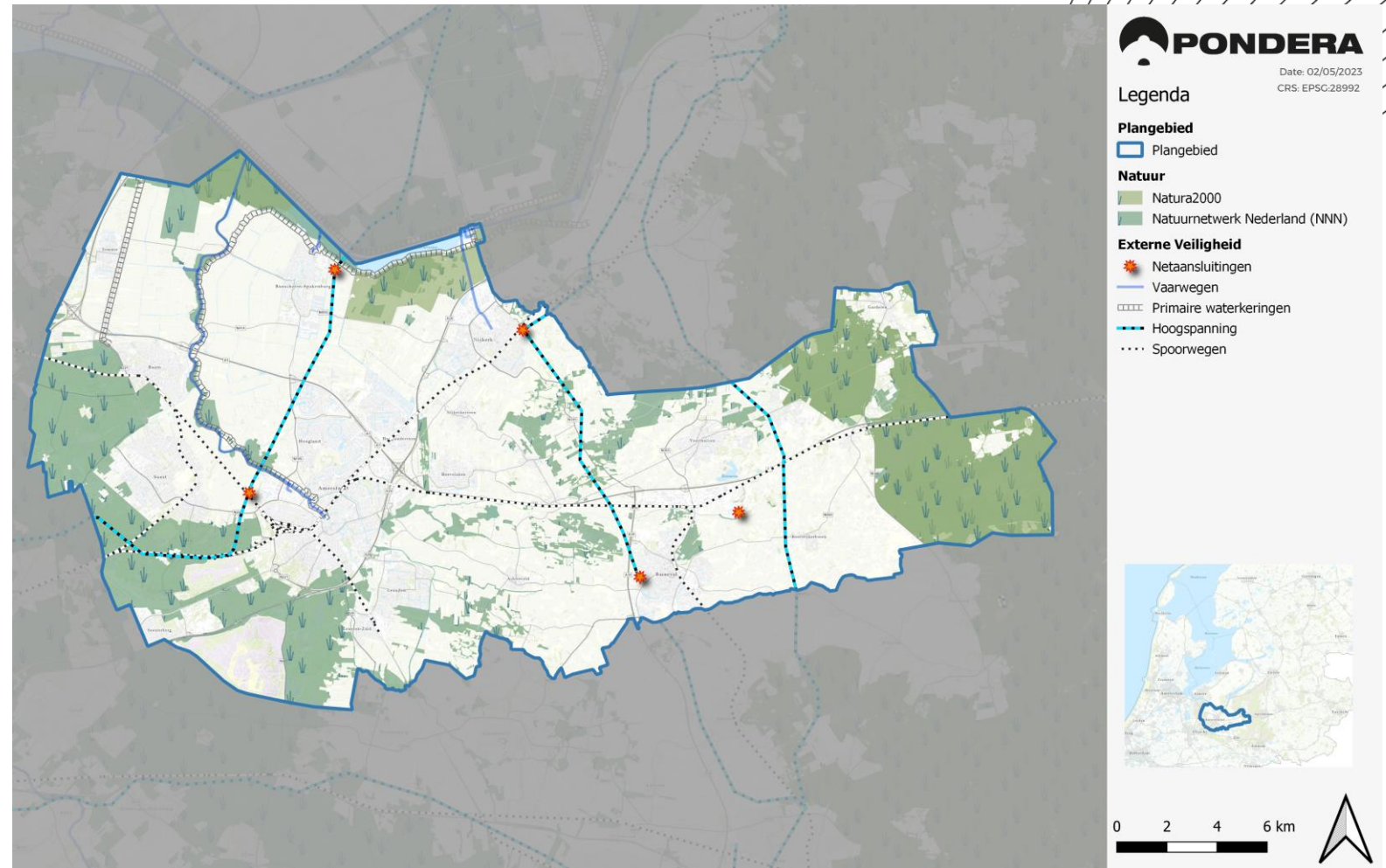
Van NIMBY naar win-win(d)

- Pondera
- Duurzame energieprojecten
- Invalshoeken & regelgeving



Workshop

- De overheid heeft een aantal gebieden aangewezen
- Jij bent omwonende, initiatiefnemer of lid van de gemeenteraad
- Aan jullie de taak om te onderzoeken waar wind en zon gerealiseerd kan worden.



Opdracht: maak samen een plan voor waar duurzame energie opgewekt kan worden

Jij bent omwonende, initiatiefnemer of lid van de gemeenteraad
Ga met de anderen in jouw groep in overleg over de beste oplossing

Spelregels Wind:

- Windmolens van 5 MW (125m rotor)
- Minimaal 3 turbines per park
- 4 x rotor als tussenafstand (600m)
- Buiten de bebouwde kom
- Buiten Natura 2000 en NNN

Spelregels Zon:

- Opstelling van 0,1 - 1 MW per hectare
 - Intensief of extensief
- Minimaal 5 hectare per park
- Nabij stedelijk of industrieel gebied
- Buiten Natura 2000 en NNN

Groepen

Elke groep heeft een aantal initiatiefnemers, bewoners en gemeenteraadsleden

Groep A - Boardroom (grote tafel)

Groep B - Hier

Groep C - Megawatt - neem een stoel mee

Afronden en verzamelen om 16 uur voor presentaties

