



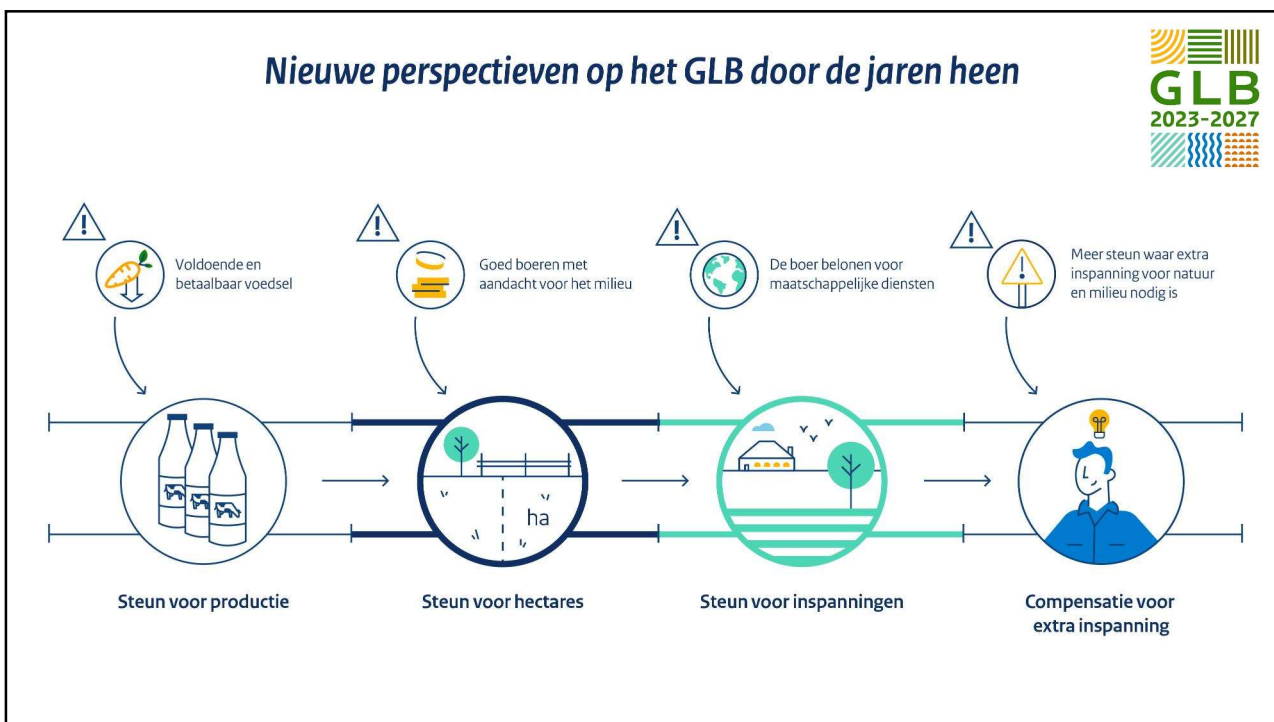
Gemeenschappelijk Landbouw Beleid Nationaal Strategisch Plan

Gemeenschappelijk Landbouwbeleid 2023 - 2027

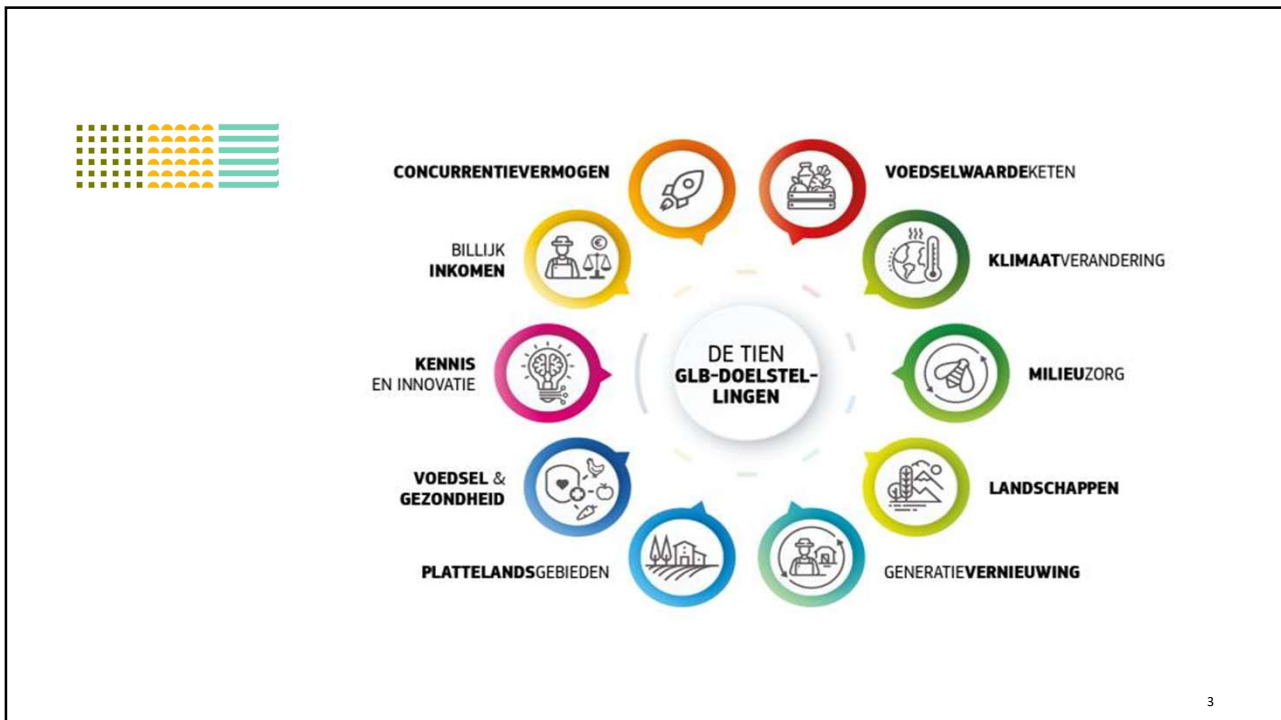
Regieorganisatie GLB september 2023



1



2



3

Nationaal Strategisch Plan

- Eén plan voor Nederland
- Europees Landbouw Garantie Fonds (ELGF)
- Europees Landbouw Fonds voor Platteland Ontwikkeling (ELFPO)
- Rijk, 12 provincies, 21 waterschappen

4

4



5



6

Toekomstbestendig boeren, naar een veerkrachtig platteland

Het nieuwe GLB van 2023 tot 2027

Wat willen we bereiken?

- Milieu, biodiversiteit en klimaat
- Brede plattelandontwikkeling
- Slimme veerkrachtige landbouw

Hoe gaan we dat doen?

- Subsidies voor maatschappelijke diensten
- Nieuwe verdienmodellen
- Samenwerken in gebieden
- Blijven leren

Wat is daar voor nodig?

Gevolgen grondgebonden subsidies voor agrariërs

Vergroening

Jaar	Subsidie (€ per hectare)	Verhoging (€ per hectare)
2021 (Oude situatie)	110	370
2023 (Nieuwe situatie)	54	200
2027 (Toekomstige situatie)	44	100

Eco-regeling vergoeding voor inspanningen (verwachtingsdoel)

Herverdeling basispremie

Basispremie

Het GLB budget 2023-2027 is €4,7 miljard in totaal

- Grondgebonden regelingen €2,8 miljard (Basispremie, Herverdeling, Eco-regeling, Brede weerbezekerling)
- Stikstof- en klimaatopgave €446 miljoen
- Jonge boeren en tuinders €109 miljoen
- Duurzame investeringen €381 miljoen (Productieve investeringen voor bestaand grondgebruik, Niet-productieve investeringen)
- Gebiedsgerichte samenwerking €744 miljoen (RIS, Integrale gebiedsontwikkeling, LEADER)
- Kennis en innovatie €181 miljoen (Steun voor letens, sectoren, duurzame innovatie en advies)
- Overig

7

NSP interventie logica

doel

SWOT

Behoeftes

interventies

resultaat

8

8



NSP interventie logica

Voorbeeld doel E bodem

SWOT: noodzaak aanpassing grondgebruik vanwege klimaatverandering; verzilting verslemping groeiend probleem.

NEED: versterkte natuurlijke weerbaarheid en waterbergend vermogen van landbouwbodems.

INTERVENTIES: ECO regeling, Agrarisch natuur-landschapsbeheer, Investerings, Samenwerking.

RESULTAAT: 60,65% van alle cultuurgrond

9

9



NSP interventies (1)

ELGF:

- Basisinkomenssteun
- Herverdeelde inkomenssteun Aanvullende inkomenssteun jonge boeren
- Eco-regeling voor klimaat en leefomgeving

Sectorale regelingen

- Groente en Fruit
- Bijenteelt

10

10



NSP interventies (2)

ELFPO:

- Agrarisch natuur- en landschapsbeheer
- Zeldzame landbouwhuisdierrassen
- Investerings
- Vestiging jonge landbouwers
- Brede weersverzekering
- Samenwerking
- Kennisverspreiding en informatie

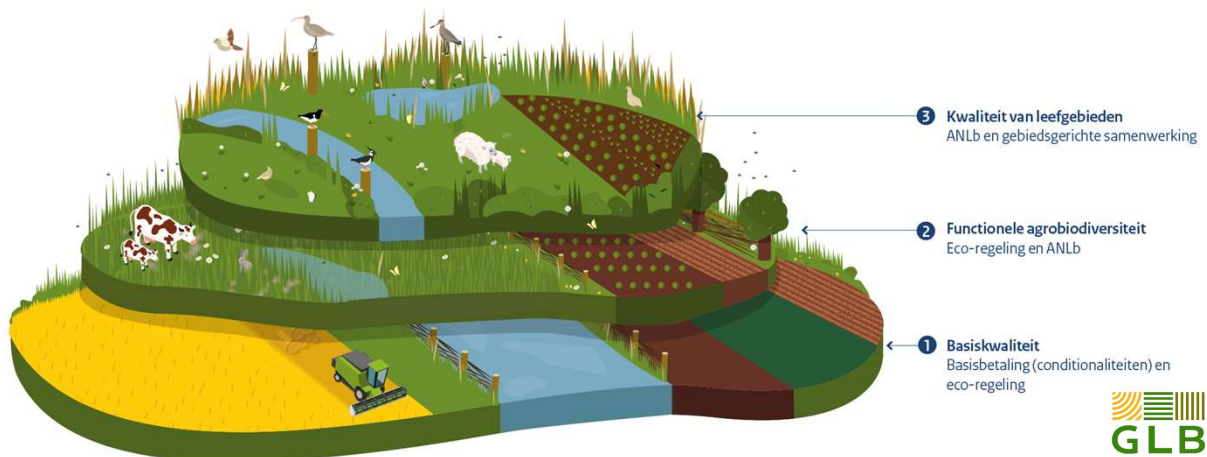
11

11

Boeren werken aan een biodivers landschap

Met steun van het GLB in drie stappen

Het samenspel van GLB-instrumenten



12



Basis Inkomenssteun

- Voor alle landbouwers
- Beoogde deelname 96%
- Voldoen aan voorwaarden (conditionaliteit/GLMC)
- Klimaat:
 - Blijvend grasland; Veenweide en wetlands beschermen; Verbod op verbranden stoppels
- Water:
 - Bufferstroken langs waterlopen
- Bodem:
 - Erosie tegengaan; minimale bodembedekking; gewasrotatie
- Biodiversiteit en landschap:
 - Minimaal areaal niet-productief of landschapselement; verbod ploegen of omzetten ecologisch kwetsbaar grasland
- Toekomst: Sociale conditionaliteit

13

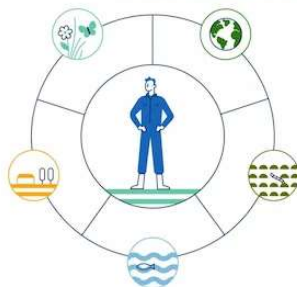
13

Ecoregeling



Kies eco-activiteiten die bij u passen

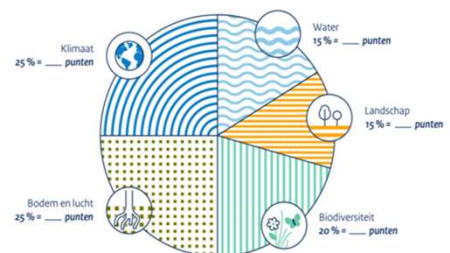
Om die doelen te behalen, kiest u eco-activiteiten die passen bij uw bedrijf. Een activiteit kan bijdragen aan meerdere doelen. U kunt kiezen uit 21 activiteiten.



Voorbeelden van eco-activiteiten:

-  Langjarig grasland
-  Verlengde weidegang 1500 uur
-  Rustgewassen
-  Stikstofbindend gewas
-  Landschapselement hout

Uw schijf van vijf



14

14

Eco-regeling 2023: extra steun voor extra inspanning



- | | |
|---|--|
| <ul style="list-style-type: none"> • Grasklaver • Grasland met kruiden • Langjarig grasland • Meerjarige teelt • Natte teelt • Rustgewas • Stikstofbindend gewas • Strokenteelt • Vezelgewas • Vroeg rooien (aug) • Vroeg rooien (okt) | <ul style="list-style-type: none"> • Groenbedekking • Onderzaai vanggewas • Biologische bestrijding • Verlengde weidegang overdag • Verlengde weidegang dag en nacht • Bufferstrook met kruiden (langs bouwland) • Bufferstrook met kruiden (langs grasland) • Groene braak • Houtig element (heg, haag, struweel) • Houtig element (overig) • Biologisch bedrijf (SKAL) - automatisch goud |
|---|--|

15

15



ECO regeling

- 3 niveaus: Brons Silver Goud
- Per activiteit punten per eco doel
- Minimum aantal punten per eco doel:

Eco doel	Regio 1	Regio 2
Klimaat	1,5	1,25
Bodem lucht	0,75	1,25
Water	0,75	0,75
Landschap	0,5	0,75
biodiversiteit	1,5	1

- Per activiteit per doel ook waarde.
- Beoogd bereik 70% areaal dat BIS ontvangt

16

16



Agrarisch natuur-en landschapsbeheer

- Collectieve aanpak (40 collectieven)
- Primair voor leefgebied bedreigde diersoorten, o.a. grutto
- Ook aandacht voor KRW en klimaat
- Leefgebieden
 - Open grasland;
 - Open akker
 - Dooradering (landschap)
 - Water
 - Klimaat (o.a. waterberging, vastleggen CO2)
- Doel: 113.711 hectare olopemd tot 129.975 hectare

17

17

Investeringssteun



18

18

Overige GLB instrumenten



Zeldzame landbouwhuisdierrassen (LNV)
 Vestiging jonge landbouwers (LNV)
 Brede weersverzekering (LNV)
 Samenwerking Innovatie EIP (LNV en provincies)
 Kennisverspreiding en innovatie (LNV)



19



Synergie GLB en NPLG

20

20



Bedankt voor uw aandacht

Meer informatie op www.netwerkplatteland.nl

