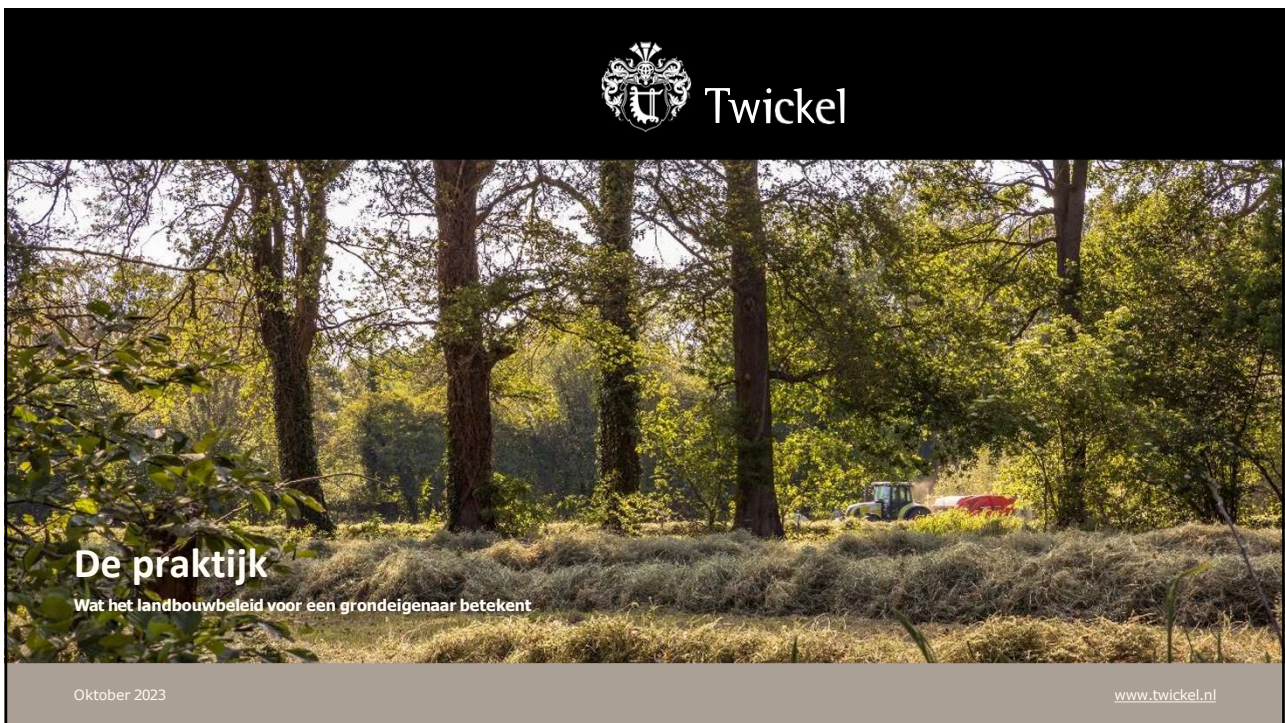


1



2



“het succes of falen van de vergroening van het GLB gaat over de spagaat voor landbouwers tussen agro technologie en agro ecologie.

Hoe voorkomen we greenwashing en komen we tot een gemeenschappelijke prikkel op het boerenerf om bij te dragen aan bodem, water en biodiversiteit doelen? En benutten we het GLB om van verlies- naar verdienmodel voor natuurinclusieve landbouw te komen?

In voorbeeldgebied kringlooplandbouw Twickel laten we burgers en bestuurders zien hoe het boerenlandschap verandert als je serieus werkt maakt van vergroeningsmaatregelen”.

3

GLB: basis + kansen voor gestapelde beloning diensten



4



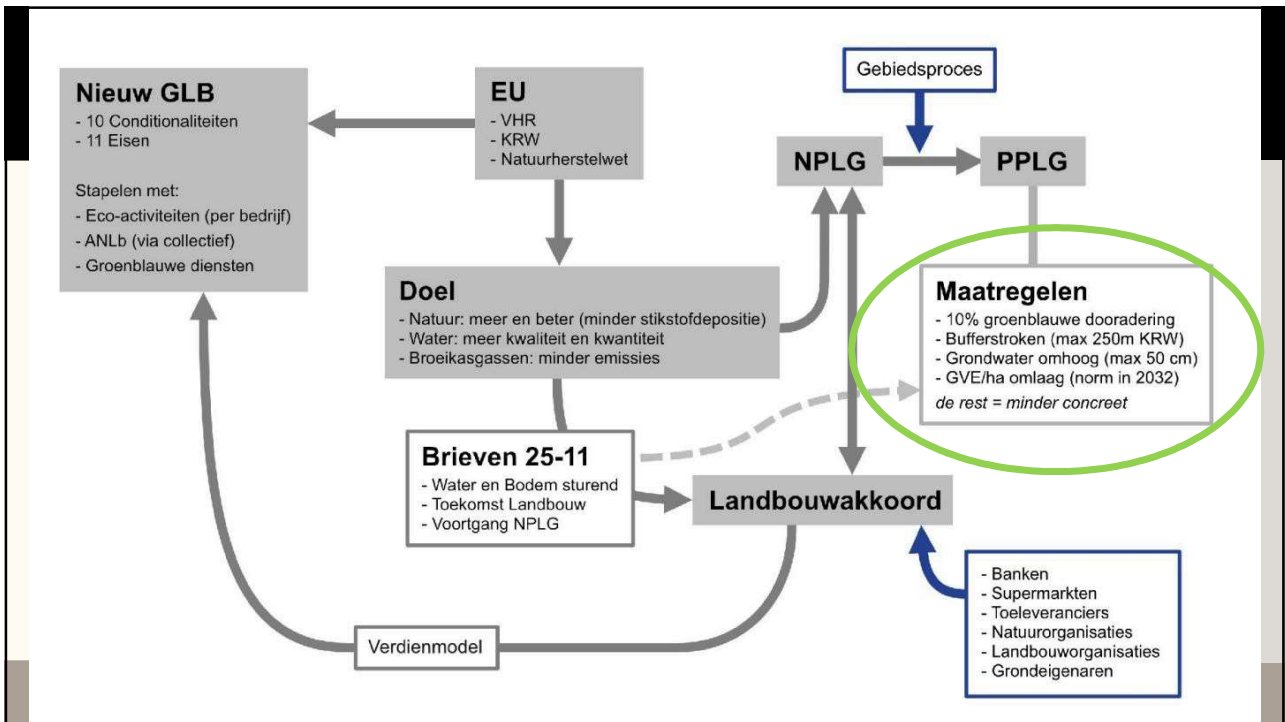
5

Onze visie op landbouw

- Landbouw hoort op landgoed
- Agricultura – Boer scheidt het landschap
- Complexiteit opgaven = kans
- Water, bodem, biodiversiteit tegelijk verbeteren
- Natuurwaarde van hele systeem: agro-ecologie vs agro-technologie
- Kavelgrenzen benutten voor GBDA

To edit footer go to insert -> header & footer -> footer

6



7

Regelgeving

- Europa:
- Vo (EU) 2021/2115 van 2 december 2021
- Vo (EU) 2021/2116 van 2 december 2021
- Vo (EU) 2021/2117 van 2 december 2021
- Vo (EU) 2022/126 van 7 december 2021
- Vo (EU) 2022/127 van 7 december 2021
- Vo (EU) 2022/128 van 21 december 2021
- Vo (EU) 2022/129 van 21 december 2021
- Nationaal Strategisch Plan (concept)
- Nationale regelgeving najaar 2022
- 2023: Start GLB

Van de uitzondering de regel maken....

8

8



To edit footer go to insert -> header & footer -> footer

9

11-10-2023

Goede landbouwpraktijken

Area	Main Issue	Requirements and standards		
Environment, climate change, good agricultural condition of land	Water	SMR 1	Council Directive 91/676/EEC of 12 December 1991 concerning the protection of waters against pollution caused by nitrates from agricultural sources (OJ L 375, 31.12.1991, p. 1)	Articles 4 and 5
		GAEC 1	Establishment of buffer strips along water courses (*)	
		GAEC 2	Where use of water for irrigation is subject to authorisation, compliance with authorisation procedures	
		GAEC 3	Protection of ground water against pollution: prohibition of direct discharge into groundwater and measures to prevent indirect pollution of groundwater through discharge on the ground and percolation through the soil of dangerous substances, as listed in the Annex to Directive 80/68/EEC in its version in force on the last day of its validity, as far as it relates to agricultural activity	
Soil and carbon stock		GAEC 4	Minimum soil cover	
		GAEC 5	Minimum land management reflecting site specific conditions to limit erosion	
		GAEC 6	Maintenance of soil organic matter level through appropriate practices including ban on burning arable stubble, except for plant health reasons (*)	
Biodiversity		SMR 2	Directive 2009/147/EC of the European Parliament and of the Council of 30 November 2009 on the conservation of wild birds (OJ L 20, 26.1.2010, p. 7)	Article 3(1), Article 3(2)(b), Article 4(1), (2) and (4)
		SMR 3	Council Directive 92/43/EEC of 21 May 1992 on the conservation of natural habitats and of wild flora and fauna (OJ L 206, 22.7.1992, p. 7)	Article 6(1) and (2)
Landscape, minimum level of maintenance		GAEC 7	Retention of landscape features, including where appropriate, hedges, ponds, ditches, trees in line, in group or isolated, field	

10

NATUUR	WATER	KLIMAAT
<p>VHR</p> <p>Uitbreiding NNN (niet spraken natuurpart). Er bestaat naar verwachting een opgave van 1000 ha mogelijk te realiseren via het PPLG</p>	<p>KRW</p> <p>In 2027 zijn de maatregelen uitgevoerd voor de KRW-doelen voor nutriënten op het oppervlaktewater en grondwater. Niet in Overijssel zijn 3 uitbreidingsgebieden drinkwater die niet aan de vereisten voldoen. Hiern ligt ca 6000 ha landbouwareaal.</p>	<p>CO2</p> <p>Opgave voor klimaatkwaliteit voor de veenweidegebieden. In dit gebied ligt ca 10000 ha landbouwgrond</p>
<p>Realiseren instandhoudings-doelen Natura2000 in 24 Natura2000-gebieden (cf. aanwijzingsbesluiten).</p>	<p>In 2027 zijn de maatregelen uitgevoerd voor de KRW-doelen voor gewasbeschermingsmiddelen in het oppervlakte en grondwater</p>	<p>Opgave voor uitbreiding areaal bos. Landelijk 37.400 ha. Verwachting landelijke doorvertaling najaar 2022. Verwachte opgave Overijssel: 3500-4000 ha, waarvan 1500 ha binnen NNN</p>
<p>Opgave vermindering stikstofemissie met 41% (aanvullend op basis van ca 10%)</p>	<p>In 2027 zijn de maatregelen uitgevoerd voor goede kwantitatieve toestand grondwaterlichamen conform KRW-vereisten</p>	<p>De bovenstaande opgaven worden in NPLG mogelijk anders gedefinieerd. Namelijk in streefwaarden voor restemissies voor landgebruik in 2030. Nog niet bepaald per provincie</p>
<p>Droge en natte verbindingen tussen natuurgebieden: 10% groenblauwe dooradering. Niet bekend wanneer dit klaar moet zijn</p>	<p>Daarnaast: Zoetwaterbeschikbaarheid (koppeling met hydrologie natuur, beekherstel zandgronden en vernatting veenweiden). Nationaal en provinciale doelen en opgave nog in ontwikkeling</p>	<p>Naar verwachting komt er een aanvullende landelijke opgave van 4,2 Mton CO2-eq. reductie voor methaan. Deze wordt eind 2023 mogelijk provinciaal toebedeeld.</p> <p>Dit kan een forse opgave betekenen: een emissiereductie van 30-40% voor met name de melkveehouderij</p>
<p>Aanvullende opgave voor leefgebieden VHR-soorten buiten de huidige Natura2000 gebieden: deels nieuwe natuur en/of (vooral) in boerenland. Opgave nog niet toebedeeld aan provincies. Mogelijke opgave op grond van de middelen van het stikstofonds: ca 5000 ha nieuwe natuur (indien mogelijk: boerenland natuur) en ca 25.000-30.000 ha natuur inclusief landbouw i.c.m. agrarisch natuurbeheer tot 2030. Afhankelijk van de specifieke natuurdoelen kan een deel van de opgave ook in de bebouwde omgeving gerealiseerd kunnen worden.</p>	<p>Structurerende keuze voor de KRW-opgaven op de droge zandgronden: stroken van 100-250 meter langs KRW-waterlopen. Eerste verkenningen laten zien dat deze aanpak tot ca 25.000 ha landbouwgrond kan omvatten (extensiever landgebruik).</p>	<p>Houtskoolschets PPLG Overijssel</p> <ul style="list-style-type: none"> Zeker Verwacht en toegeedeeld Verwacht en niet toegeedeeld
<p>Aanvullende opgaven voortkomend uit nieuwe EU biodiversiteitsbeleid (o.a. voor basiskwaliteit natuur in landelijk gebied en op landbouwgrond)</p>	<p>Structurerende keuze voor grondgebondenheid van de melkveehouderij. Er is nog niet aangegeven wat hieronder te verstaan.</p>	<p>KERND OEL: goede omgevingskwaliteit (groenblauwe delen)</p>

11



Nieuw stelsel agrarisch natuurbeheer

Criteria voor leefgebieden en beheertypen

Th.C.P. Melman, R. Buij, M. Hammers, R.C.M. Vondonschoot, en M.C. van Riel



4 leefgebieden boerenland:

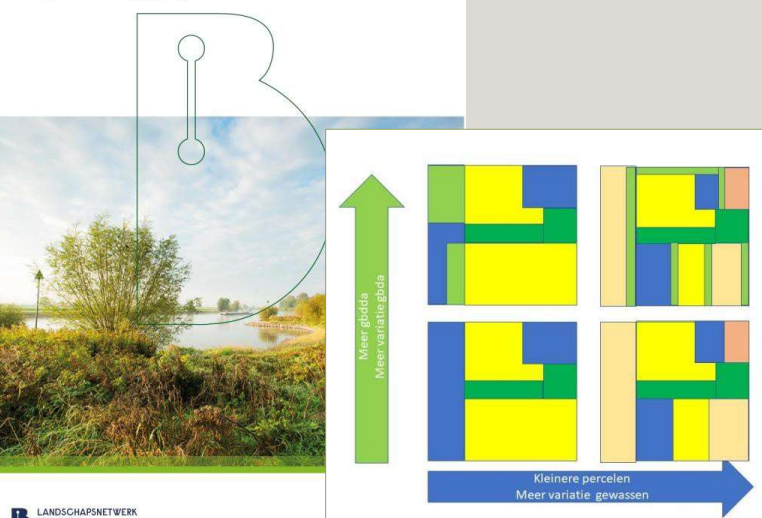
- Open grasland
- Open akkerland
- Droge dooradering
- Natte dooradering





12

Groenblauwe dooradering voor natuurinclusieve landbouw en een biodivers platte land



GBDA

10-15% groen blauwe dooradering zorgt voor:

- Plaagonderdrukking
- Ecologische verbinding
- Bestuiving
- Droogtebestrijding en CO₂ opslag
- Gunstiger bodemleven
- Biodiversiteitsherstel
- Waterzuivering (mits loodrecht op grondwaterstroom)

LANDSCHAPSNETWERK BRUMMEN

Juli 2023 www.twickel.nl

13

Twente:

100.690ha cultuurgrond
1380 melkveebedrijven
gemiddeld 80ha

EU/GLB:

- 22.15 mln euro basispremie
- 2.98mln herverdeling inkomenssteun
- 5.03mln eco premie zilver
- 10.07mln ecopremie goud

Totaal 40.24 mln euro/jaar



ANLB:

- 15% waarvan 10% GBDA en 5% vlakdekkend
- 10.069ha/20.138km in mix ¼ heg, ¼ singel, ¼ knotbomen, ¼ houtwallen tegen
- gemiddeld 2175 euro/ha
- 33,25mln euro/jaar

To edit footer go to insert -> header & footer -> footer

14



Oase van rust

- Nationaal Landschap
- Dikke eik
- Technologie
- Energie neutraal
- Weidegang
- Samenwerking

Met historische erven, een kleinschalig coulissenlandschap en het natuurgebied Bergvennen-Breklenkampse veld heeft de omgeving veel fraais te bieden. Ideaal voor rustzoekers en natuurliefhebbers. In de zomer zien ze bij Erve Veldman de koeien in de wei staan want als het even kan lopen de dieren buiten. Jeroen speelt met het idee om een wandel/fietspad langs zijn erf aan te leggen.

Mooi en modern melkveebedrijf

Erve Veldman in Breklenkamp, nabij de grens met Duitsland, is sinds 2005 het domein van Jeroen en Angelique Groeneveld en de kinderen Melle, Wessel en Linde. Op deze fraaie locatie in het Nationaal Landschap Noordoost-Twente hebben zij het melkveebedrijf met 150 koeien gemoderniseerd en uitgebreid. Voor de weidegang en de verbouw van gewassen is zo'n 70 ha grond beschikbaar, waarvan 48 ha rond de boerderij ligt. Het streven is dat Wessel een gezond, duurzaam en toekomstbestendig bedrijf over kan nemen.

15



Kern van de marke

Erve Veldman vormde met vier omliggende erven de kern van de marke Brecklenkamp. Via een grondruil in 1651 met de graaf van Bentheim werd Twickel eigenaar.



Landschapselementen

Jeroen helpt mee bij de instandhouding van het landschap. Hij onderhoudt houtwallen, beheert kruidenrijk grasland en verbouwt verschillende granen.

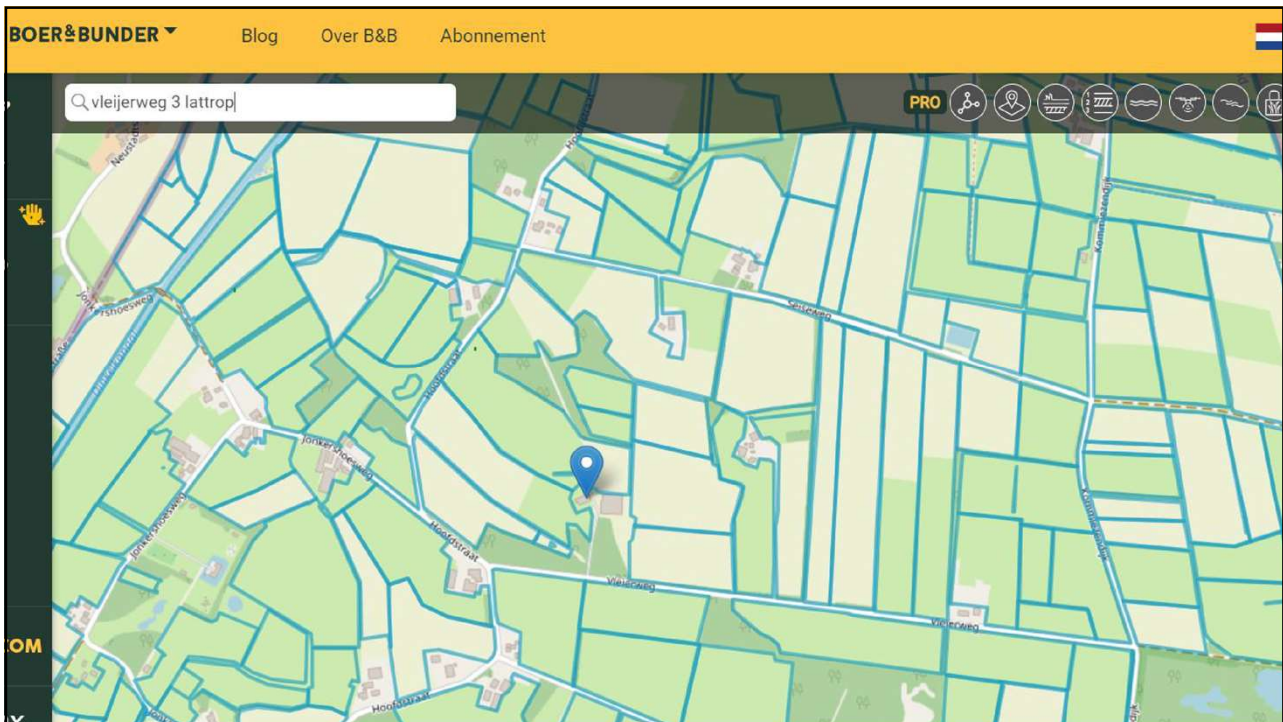


Dikke eik

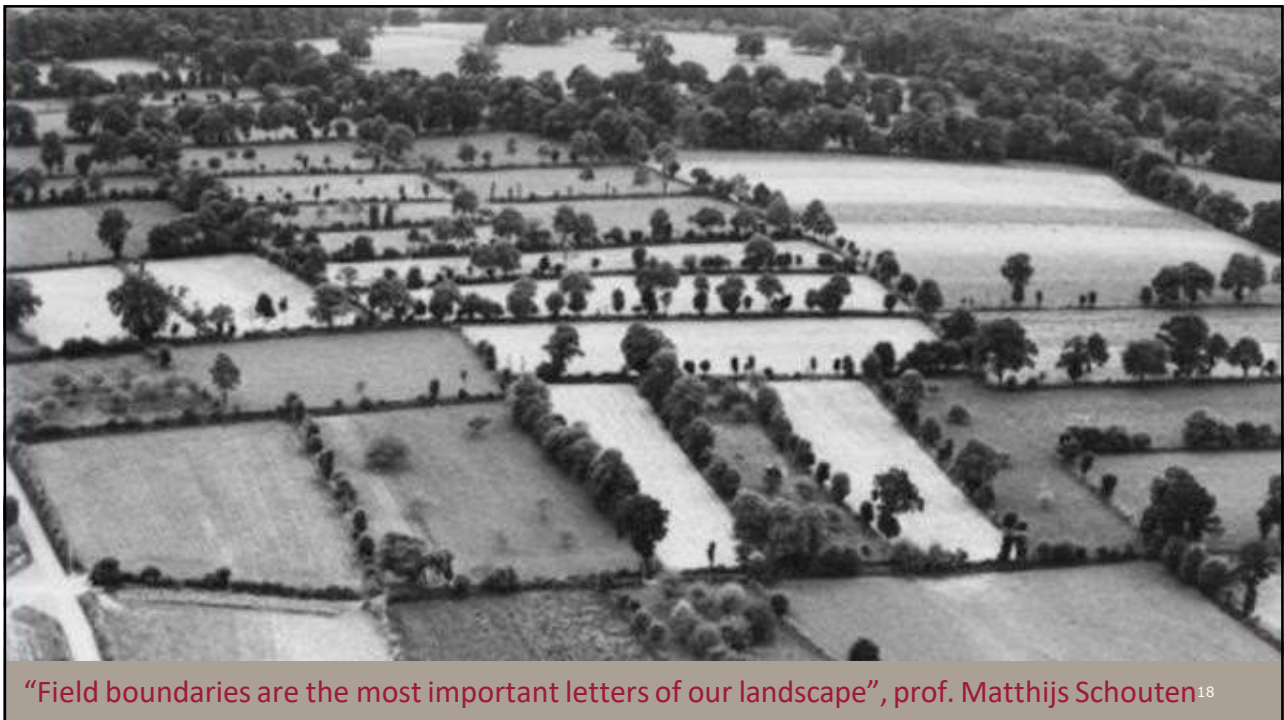
De eeuwenoude zomereik op het erf is met een omtrek van 590 centimeter waarschijnlijk de dikste eik die op een boerenerf staat.

To edit footer go to insert -> header & footer -> footer

16



17



18

Ecoregeling




Kies eco-activiteiten die bij u passen

Om die doelen te behalen, kiest u eco-activiteiten die passen bij uw bedrijf. Een activiteit kan bijdragen aan meerdere doelen. U kunt kiezen uit 21 activiteiten.



Voorbeelden van eco-activiteiten:

- Langjarig grasland
- Verlengde weidegang 1500 uur
- Rustgewassen
- Stikstofbindend gewas
- Landschapselement hout


Uw schijf van vijf




19

Biodiversiteit*	Diergezondheid*	Klimaat*
Eiwit van eigen land (%) Topniveau ≥ 60 Basisniveau ≥ 50 Uw status 63,5	Levensduur (in dagen) Topniveau ≥ 2039 Basisniveau ≥ 1886 Uw status 2350	Uitstoot CO₂ (gram CO₂-eq/kg melk) Topniveau ≤ 1100 Basisniveau ≤ 1200 Uw status 1186,845
Stikstof bodemoverschot (kg N/hectare) Topniveau ≤ 140 Basisniveau ≤ 150 Uw status 104	CDM-score (0-100) Topniveau ≥ 86 Basisniveau ≥ 86 Uw status 98	KalfOK score (0-100) Topniveau ≥ 80 Basisniveau ≥ 70 Uw status 90
Blijvend grasland o.b.v. GDI (%) Topniveau ≥ 60 Basisniveau ≥ 40 Uw status 80,74		

Van: FrieslandCampina Binnenlandst - <binnenlandst@frieslandcampina.com>
 Verzonden: woensdag 17 juli 2019 10:15
 Aan: vof@teuurs@gmail.com
 Onderwerp: Uitslag PlanetProof-toetsing



Uitslag PlanetProof-toetsing



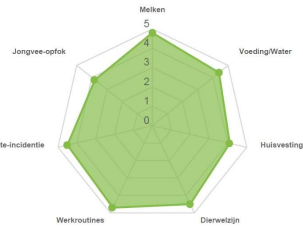
Ingediend op 15-09-2020

!!! Natuur en landschap (beheerspakket of eigen verklaring)

Topniveau ja
 Basisniveau ja
 Uw status ja

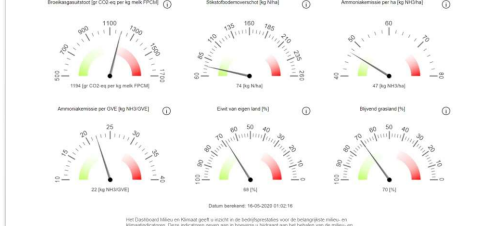
KoeKompas

Melkveebedrijf: VOF 'tj Kouers Tanknummer: 01704083 UBN melkveebedrijf: 0201782 Zuivelonderneming: Friesland Campina	Dierenarts: R.D. Smitter UDN: 017002 Praktijk: D.K. De Vossenbriek Bezoekdatum dierenarts: 15-09-2020
---	--



KoeKompas eindscores | Weldegang score: 5

Dashboard Milieu en Klimaat



Het Dashboard Milieu en Klimaat geeft een overzicht in de belangrijkste indicatoren voor de boerderij met milieue, en klimaatgegevens. Deze indicatoren geven een beeld van de huidige situatie van de boerderij en de impact van de boerderij op het milieu en klimaat.

20

Overzicht GLB regelingen

In dit overzicht ziet u voor welke GLB-regelingen u zich heeft aangemeld of een aanvraag heeft gedaan. Wij controleren ook of de percelen die u wilt laten meestellen voor een regeling voldoen aan de voorwaarden.

⚠ De berekeningen in dit overzicht zijn niet zorg gemaakt. Maar helaas kloppen deze in sommige gevallen niet. Meer informatie hierover vindt u op [Landbouw en de agrarische acties](#).

Biologische landbouw

U heeft opgegeven dat uw percelen op 15 mei 2023 niet (in omschakeling naar) biologisch zijn.

Basispremie

U meldt zich aan voor de basispremie. Hiermee meldt u zich ook direct aan voor de extra betaling eerste 40 hectare.

Totale opgegeven subsidieerbare oppervlakte: **86.8944 ha**

Go naar Details voor meer informatie.

⚠ Er zijn meldingen. Ga naar Details voor een uitleg.

Details

Door u opgegeven	Oppervlakte	Aantal percelen
Subsidieerbare landbouwgrond	79,0142 ha	47
Subsidieerbare landschapselementen	7,8802 ha	61
Totaal opgegeven subsidieerbare oppervlakte	86,8944 ha	108
Maximaal op te geven	Oppervlakte	Aantal percelen
Subsidieerbare landbouwgrond	79,0142 ha	47
Subsidieerbare landschapselementen	7,8802 ha	61
Totaal op te geven subsidieerbare oppervlakte	86,8944 ha	108
Niet-subsidieerbaar	Oppervlakte	Aantal percelen
Tijdelijk niet in gebruik als landbouwgrond	0,0000 ha	0

⚠ U heeft bij 1 of meer percelen (voor een deel) een overlap met een perceel van een andere gebruiker. U heeft in Mijn Percelen hierover een melding (Kloof) gekregen. Daarna heeft u deze percelen niet (voldoende) aangepast. Het gaat om perceelnummer: 127.

⚠ U heeft bij 1 of meer percelen mogelijk een onjuist gewas opgegeven of (een deel van) een perceel niet goed ingetekend. U heeft in het onderdeel Regelingen per perceel hierover een melding (Kl12051) gekregen. Daarna heeft u deze percelen niet (voldoende) aangepast. Het gaat om perceelnummer: 3, 45, 176, 177, 180, 181, 191, 195, 197, 200.

Eco-regeling

U meldt zich aan voor de eco-regeling. Met uw ingevulde gegevens haakt u goud. Ga naar Details voor meer informatie.

U heeft nodig Goud € 17378,88

Zilver € 8689,44

Bronz € 5213,66

U heeft gehaald € 18014,46

Totaal opgegeven oppervlakte 86,8944 ha

⚠ Er zijn meldingen. Ga naar Details voor een uitleg.

Details

Door u opgegeven	Oppervlakte	Aantal percelen
Subsidieerbare landbouwgrond	79,0142 ha	47
Subsidieerbare landschapselementen	7,8802 ha	61
Totaal opgegeven subsidieerbare oppervlakte	86,8944 ha	108
Maximaal op te geven	Oppervlakte	Aantal percelen
Subsidieerbare landbouwgrond	79,0142 ha	47
Subsidieerbare landschapselementen	7,8802 ha	61
Totaal op te geven subsidieerbare oppervlakte	86,8944 ha	108
Niet-subsidieerbaar	Oppervlakte	Aantal percelen
Tijdelijk niet in gebruik als landbouwgrond	0,0000 ha	0

Nodig aan punten en waarde voor uw bedrijf

Oppervlakte	Punten per doel	Klimaat	Bodem en lucht	Water	Landschap	Biodiversiteit
86,8944 ha		130,3416	65,1708	65,1708	21,7236	108,6180

Drempelwaarde

Bronz € 5213,66

Gecombineerde opgave 2023 07-06-2023 om 10:28 uur Pagina 12 van 58

21

Zilver	€ 8689,44
Goud	€ 17378,88

Gehaalde punten en waarde voor uw bedrijf

Punten per doel	Gehaald / Nodig	Gehaald / Nodig
Klimaat	381,5990 / 130,3416	581,3066 / 21,7236
Bodem en lucht	481,5672 / 65,1708	672,7488 / 108,6180
Water	173,0694 / 65,1708	

Eco-activiteit	Oppervlakte	Gehaalde punten per doel					Gehaalde waarde
		Klimaat	Bodem en lucht	Water	Landschap	Biodiversiteit	
Bufferstrook met kruisden (lang grasland)	0,1194 ha	0,0000	0,0000	0,3582	3,5820	7,1640	€ 76,65
Grasland met kruisden	31,6707 ha	63,3414	126,6828	31,6707	95,0121	31,6707	€ 5732,40
Groenbedekking	12,9719 ha	25,9438	38,9157	38,9157	12,9719	12,9719	€ 661,58
Groene braak	2,3279 ha	4,6558	9,3116	0,0000	23,2790	93,1160	€ 5815,16
Houtig element (heg, haag, struweel)	0,1694 ha	0,6776	0,3388	0,0000	6,7760	10,1640	€ 0,00
Houtig element (overige houtige elementen)	7,0783 ha	28,3132	14,1566	0,0000	283,1320	424,6980	€ 0,00
Langjarig grasland	36,3694 ha	145,4776	145,4776	109,1082	36,3694	36,3694	€ 3309,61
Onderzaai vanggewas	5,3611 ha	10,7222	5,3611	5,3611	5,3611	5,3611	€ 809,53
Rustgewas	0,0056 ha	0,0224	0,0224	0,0224	0,0112	0,0112	€ 0,59
Verlengde weidegang: alleen dag beweiding	63,5894 ha	127,1788	190,7682	0,0000	127,1788	63,5894	€ 2734,35
Totaal		381,5990	481,5672	173,0694	581,3066	672,7488	€ 18014,46

ⓘ Is het totaal aan punten en waarde lager dan u had verwacht? Dit kan komen doordat u op 1 of meer percelen eco-activiteiten stapelt. Of door samenhang van eco-activiteiten met ANLB en/of met de conditionaallieten. Meer informatie over het stapelen en de samenhang vindt u op [https://www.landbouw.nl/acties/2023](#).

Moeilijk te begrijpen weging

Meer dan voldoende punten voor goud, maar in wezen herijking bestaande financiële stroom

Structureel tekort en onvoldoende toegang tot ANLB en GBD

Overheid doet in gebied Lattrop Brecklenkamp aan prijsopdrijvende werking vanuit N2000, LBV(+) en RTLG grondfonds

22



23

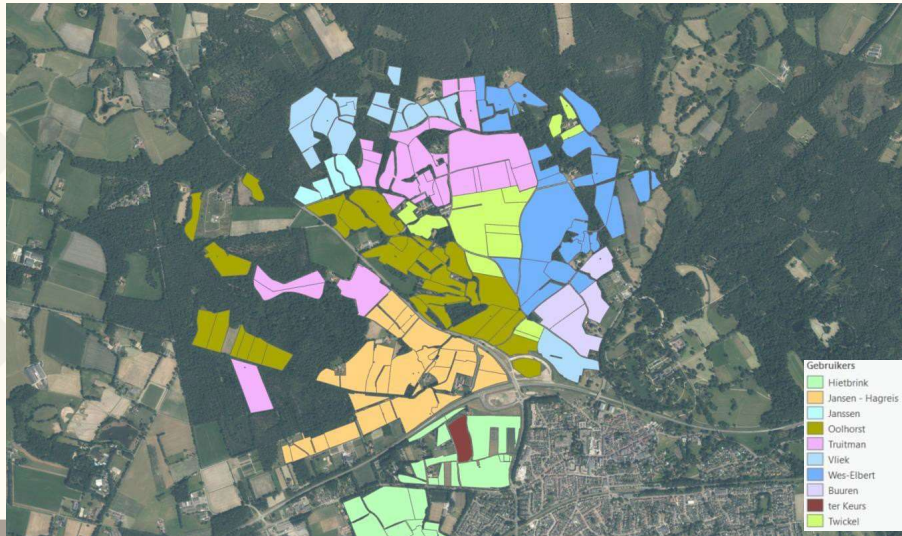
Doel Gebiedsofferte



- Aanbod voor realisatie doelen provincie
- Price x Quantity tabel = wat er kan en wat het kost
- Effect van voorgenomen beleid duidelijk maken
- Alternatief bieden waar nodig
- Financiering borgen voor pachters & landgoed

24

Analyse plangebied – Verdeling gronden



OP WEG NAAR 100% NATUURINCLUSIEF

25

Doelsoorten

De soorten die baat hebben bij het bereiken van de doelstelling zijn onder andere soorten van open akkerland (A12) en droge dooradering (A15) waaronder onderstaande soorten.

Droge dooradering

- Patrijs
- Grauwe klauwier
- Steenuil
- Ransuil
- Grauwe gors
- Geelgors
- Kneu
- Gekraagde roodstaart
- Grote lijster
- Spotvogel
- Ringmus
- Grijsz grootvleermuis
- Tweekleurige vleermuis
- Ingekorven vleermuis
- Hazelmuis
- Vroedmeesterpad
- Kamsalamander
- Boomkikker
- Knoflookpad
- Vliegende hert

Open akkerland

- Patrijs
- Velduil
- Gele kwikstaart
- Veldleeuwerik
- Graspieper
- Geelgors
- Ringmus
- Kneu
- Grauwe gors



De gehele deldeneresch en de omliggende kampen maken onderdeel uit van het zoekgebied agrarisch natuur, droge dooradering (oranje gearceerd). (bron: Natuurbeheerplan 2023)

OP WEG NAAR 100% NATUURINCLUSIEF

26

Aanwezige groene dooradering

f

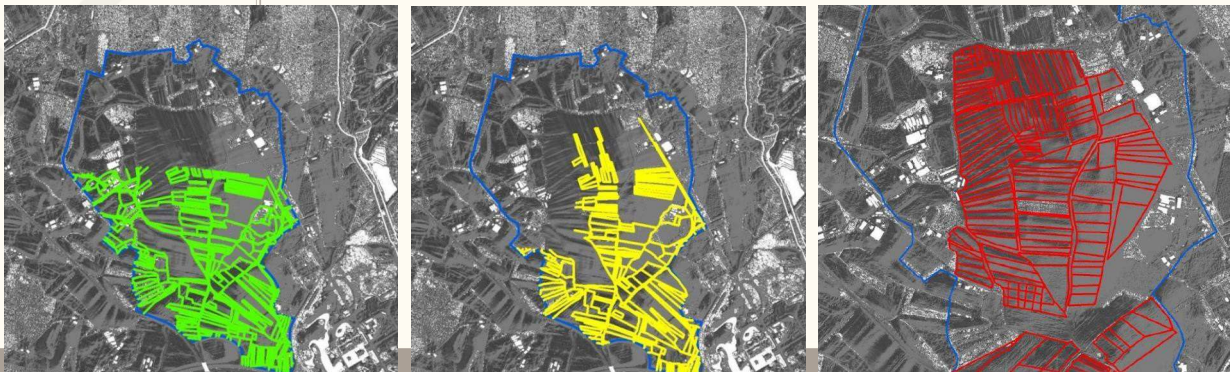
OP WEG NAAR 100% NATUURINCLUSIEF



27

Voormalige landschaps- en landbouwstructuur

f



1920

Henk Woolderink

AHN3

28

Groslijst gewassen tbv gewasdiversificatie

Akkerbouwgewas	Eiwit-/ Krachtvoervervanger	Geschikt voor humane consumptie
Aardappel	Restant	Ja
Tarwe	Ja	Ja
Rogge	Ja	Ja
Haver	Ja	Ja
Boekweit	Ja	Ja
Quinoa	Ja	Ja
Gierst	Ja	Ja
Sorghum	Ja	Nee
Sojabonen	Ja	Ja
Lupine	Ja	Ja
Kikkererwtten	Ja	Ja
Linzen	Ja	Ja
Zonnebloem	Ja	Ja
Suikerbiet	Ja	Ja
Pastinaak	Nee	Ja
Uien	Nee	Ja
Wortel	Nee	Ja
Koolzaad	Ja	Ja
Erwten	Ja	Ja

OP WEG NAAR 100% NATUURINCLUSIEF

29

Stevig en stabiel landschappelijk casco 5% Groenblauwe dooradering



OP WEG NAAR 100% NATUURINCLUSIEF

30

Optie 1. 100% inzetten op de beschikbare gronden, haarvaten

f

OP WEG NAAR 100% NATUURINCLUSIEF



31

Haarvaten op orde met agrarisch natuurbeheer

f

OP WEG NAAR 100% NATUURINCLUSIEF



32

Optie 1. 100% inzetten op de beschikbare gronden, strokenteelt

f

OP WEG NAAR 100% NATUURINCLUSIEF



33

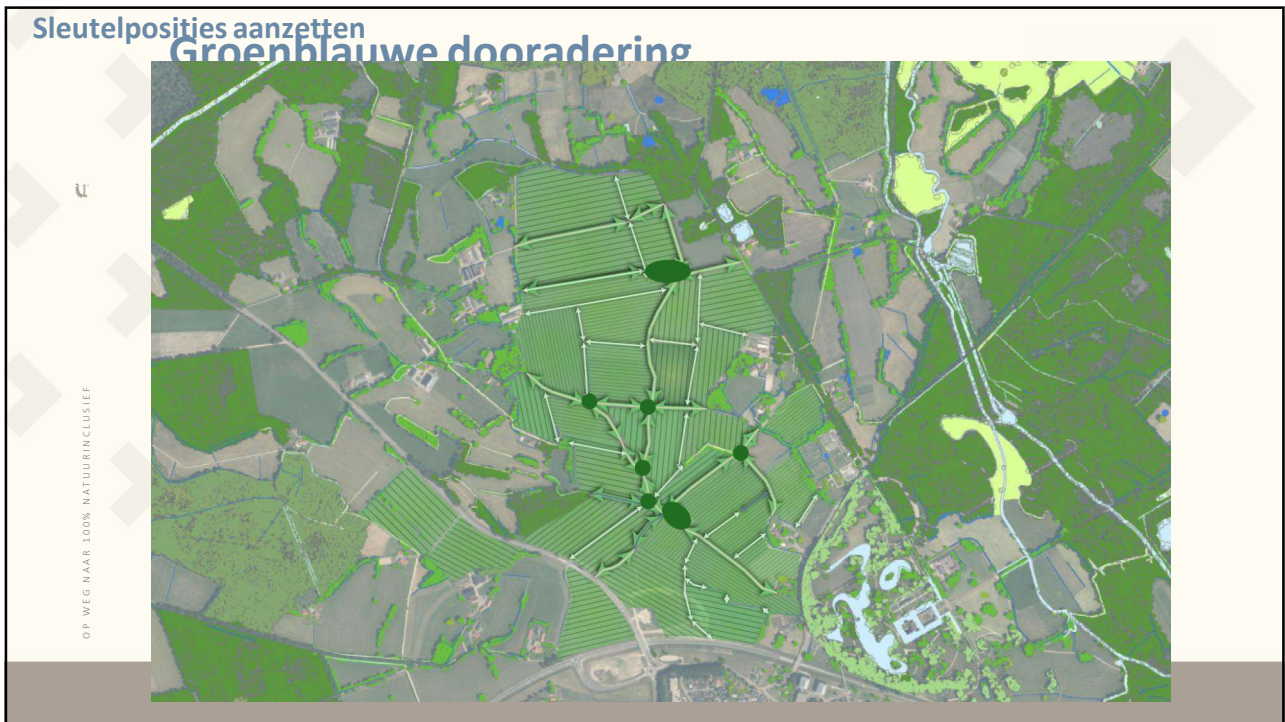
Strokenteelt zorgt voor volledige integratie landbouw en groenblauwe dooradering
Groenblauwe dooradering

f

OP WEG NAAR 100% NATUURINCLUSIEF



34



35



36



37

Trage stof
 Het trage stof geeft een idee van de opslag van het droge materiaal en de conservering tijdens het opslaan.

Naïve groeivallen concurrenieren over het algemeen moeilijk, ze ontwikkelen een groot wortelstelsel en behouden deze vaak in de grond. In combinatie met voldoende water kan het kalkgehalte oplopen (ook vaak laag zijn). Vaak is het droge materiaal te zwaar voor de trage kant.

Figure 1: Penseertrij

VEEL (positief) / **SNEL** (negatief)

Alfabeet	Resultaat	Winst	Over
A	4,7	4,5-5,0	2,7
B	5,8	4,5-4,7	4,5
C	6,5	4,5-5,5	4,3
D	8,7	7,0-8,0	5,0
Winst	37,8		33,2

Tuistelling
 Het is verhoogingspotentieel van organische stof. NCF en toe maat (NCF) = 1 (debatbare factor van toe maat (in gkg werk en N))

Tuistelling	Ruimele bijsturen	Sturen via
OPTIUM	• Hoge efficiëntie • Lage kosten • Hoge verspreidingsgraad	• Hoge efficiëntie • Hoge verspreidingsgraad • Hoge verspreidingsgraad
A VEEL (positief) / TRAGE (negatief)	• Hoge efficiëntie • Lage kosten • Hoge verspreidingsgraad	• Hoge efficiëntie • Hoge verspreidingsgraad • Hoge verspreidingsgraad
B VEEL (positief) / SNEL (negatief)	• Hoge efficiëntie • Lage kosten • Hoge verspreidingsgraad	• Hoge efficiëntie • Hoge verspreidingsgraad • Hoge verspreidingsgraad

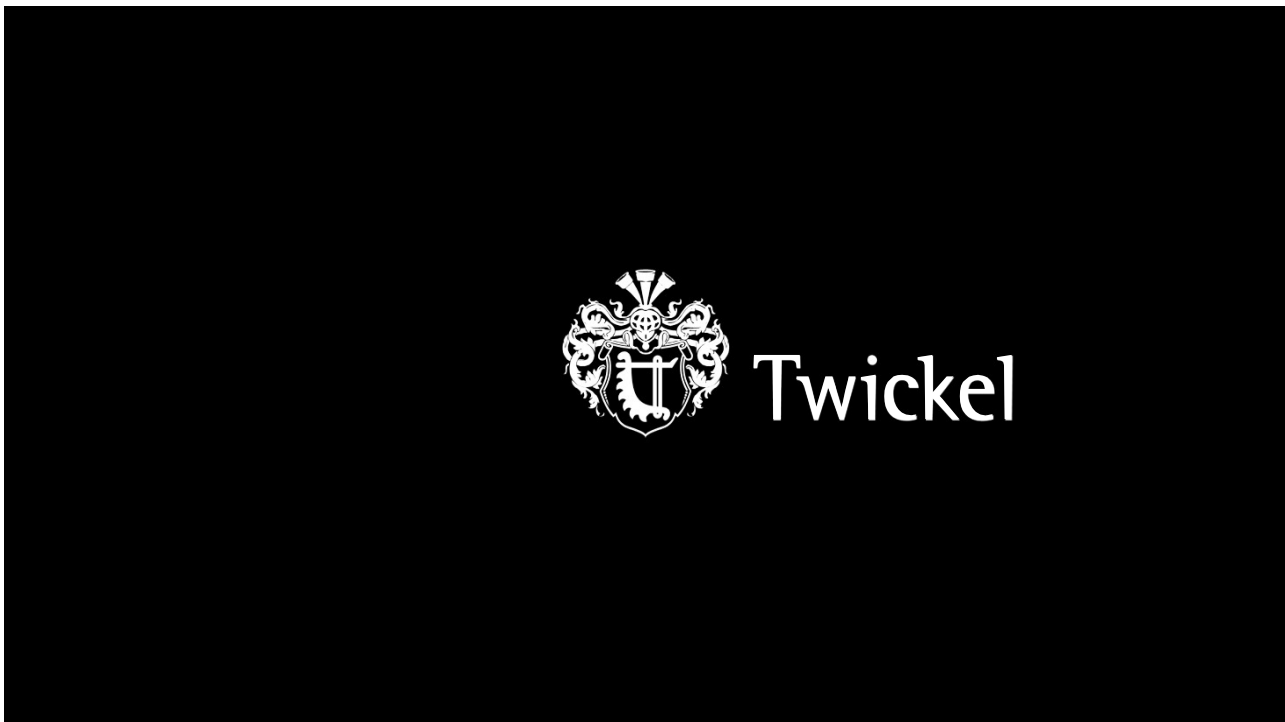
38



39




40



41



42



40ha Technofix/agro technologie

- Derogatie afgeschaft, verschuiving naar optimum Engels Raaigras en mais, hier 40/60;
- Landschapselementen verdwenen
- Stallen uitgebreid met toevoeging stikstofkraker en biogasinstallatie;
- Stikstofkraker: ongeveer 2 ton, in drie jaar afgelost en gefinancierd tegen Euribor, scheiding dikke en dunne fractie, dikke voor bouwland en organisch stof verbeteraar, dunne voor grassland en kunstmestvervanger
- Biogas voor 250-500 huishoudens, opbrengst met huidige gasprijs?;
- Windturbine (240m, opstalrecht 30 jaar plus optievergoeding, 10,3% projectrendement, 26% rendement op eigen vermogen, 7.9mln projectwaarde, 575k nettowinst per jaar)
- Zonnepark: 9000 euro/ha/jaar geïndexeerd

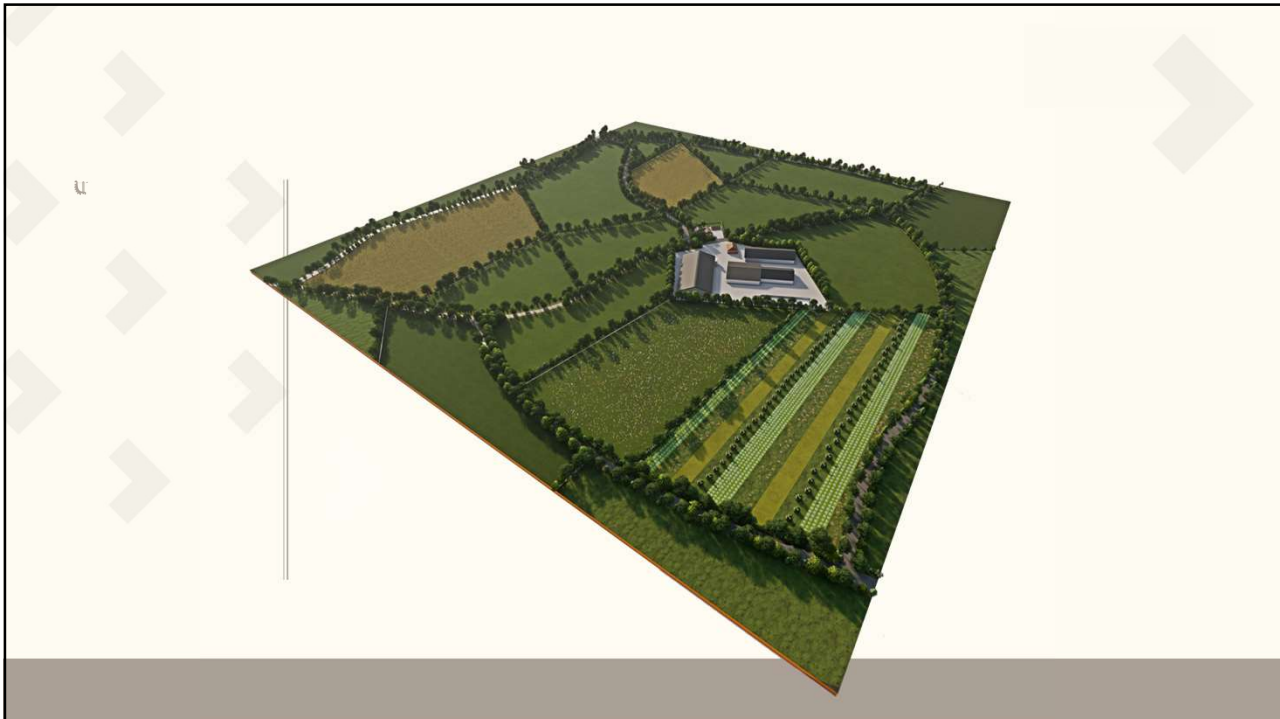
To edit footer go to insert -> header & footer -> footer

43

10% groenblauwe dooradering



44



45

40ha Agro ecologie en landgoedmodel nieuwe stijl

30% 'natuur' oftewel 12ha
 waarvan de helft vlakdekkend
 (boom-, noot- en
 fruitgaarden) en de helft
 (6ha/12km) in lijnvormige
 elementen zoals hagen,
 singels en wallen.
 70% chemie en drijfmestvrije
 landbouw met gewas- en
 graslanddiversificatie zoals
 kruidenrijk grasland en
 strokenteelt



46