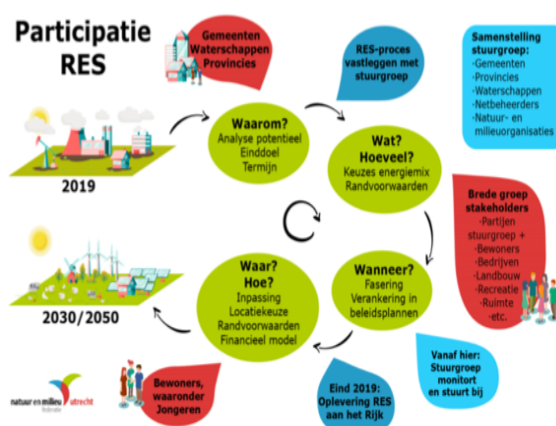


# Regionale energiestrategieën en participatie

Dr. Sanne Akerboom  
Universitair Docent

1

## De Regionale Energie Strategieën (RES): waar staan we nu?



2

## Recap: doelen

1. Verdeling 35 TWh hernieuwbare energie op land
2. Keuzes omtrent wind- of zonne-elektriciteit + locatie indicaties
3. Bij al deze stappen worden omwonenden, maatschappelijke organisaties en andere belanghebbenden betrokken
4. Aandacht voor financiële participatie en lokaal eigendom
5. RES zijn onderdeel van de keten van besluitvorming, eerste stap richting 2030

Tijdlijn:

- Concept 1 oktober 2020
- Versie 1.0 1 juli 2021
- Na juli 2021 uitwerking en formele besluitvorming

## Participatie, een theoretische basis



### Procesmatig:

Vroegtijdigheid, voordat plannen rond zijn

Duidelijke en toegankelijke informatie

Terugkoppeling over inbreng en participatieproces en opbrengsten en resultaten

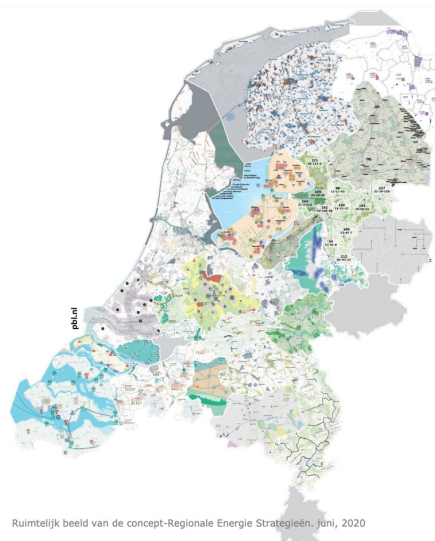
### Selectie van participanten:

- Brede representatie
- Een ieder die geïnteresseerd is moet betrokken kunnen zijn

## PBL evaluatie van de concepten - oktober 2020

Participatie burgers is vaak pas later voorzien

- Slechts **een derde** van de regio's geeft aan burgers te hebben betrokken, met inhoudelijke aanpassingen tot gevolg.
- Tot nu toe is er vooral een beperkte doelgroep stakeholders bij betrokken. Vaak is de abstractie van plannen als reden genoemd om ze nu niet aan burgers voor te leggen.
- Sommige regio's hadden in deze fase ook moeite om burgers te interesseren voor de ontwikkeling van de RES.
- Verdere participatie is in het vervolgproces wel voorzien.



Ruimtelijk beeld van de concept-Regionale Energie Strategieën, juni, 2020

## Analyse 3 RESSen aan de hand van 4 criteria

RESSen: Zeeland, Alblasserwaard, Foodvalley

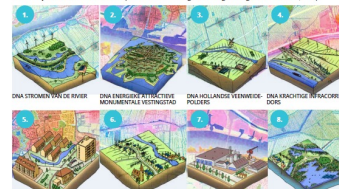
Criteria:

1. Fase
  - **Concept RES**
  - **Versie 1.0**
2. Participanten
  - **Hoeveel mensen gedurende het hele proces**
  - **Hoe zijn deze participanten geselecteerd**
3. Wijze van participatie
4. Terugkoppeling tijdens het proces
  - **Resultaten van participatieproces in de RES 1.0**

### RUIMTELIJKE VERKENNING EN KAARTBEELDEN



De kaart bij het referentie scenario 2030. Bron: Bouwen Regionale Energietraject Alblasserwaard, 2019.



DNA LINDHOOPVEESTIJL DNA ENERGIE CORPSPLEIN DNA BOEDYMPARKEN DNA MEBODOLIGE MOERAS-STRUCTURE

Interactieve sessies in Alblasserwaard met verschillende gebiedsgerichte partijen hebben geresulteerd in bovenstaande kansen kaart 2030. In dit kaartje zijn de veranderingen tussen het DNA van de regio, de energie opgave en de kansen, potenties en restricties. De acht legende eenheden zijn karakteristieke structuren van Alblasserwaard waar telkens op een eigen, passende manier vorm gegeven kan worden aan de energietraject (Bouwen Regionale Energiestrategie Alblasserwaard, 2019).

In de eerste fase van de evaluatie werd onderzocht dat het noodzakelijk is samen te werken met regionale doelgroepen die realisatie hebben met de energietrajecten. Dit zijn onder andere:

- Werken aan een goede regionale sectoropvoeding (opgave 1) energietrajecten gaar zetten in gebiedsverband op de leefomgeving en de landbouwopvoeding en gebiedsverband.
- Ontwikkeling van bestaande structuren (opgave 2) duurzame ontwikkeling en opwekking energie zon en wind e.o.s.
- Goede toekomst agrarische sector (opgave 3) ontwikkeling coöperaties zon, wind, gebruik agrarische gronden voor energieopwekking e.o.s.
- Werken aan betere bereikbaarheid (opgave 4) toekomstgericht, nieuwe ontwikkeling elektrisch vervoer/andere vervoer van vervoer.
- De regionale woonagenda.

Fase, aantal participanten en wijze van participatie		
Zeeland	Alblasserwaard	Foodvalley
<b>Fase Concept RES</b>	<b>Fase Concept RES</b>	<b>Fase Concept RES</b>
Niet of nauwelijks  Jongeren participatie is uitdrukkelijk genoemd. Bijlage 7 bij de Zeeuwse RES bevat een lijst met participanten. Dit zijn vrijwel alleen maar organisaties	250 mensen binnen stakeholderbijeenkomsten en werkateliers + enquête ingevuld door 850 mensen  Doelstelling: inventarisatie en gebruik maken lokale deskundigheid	Jongerenvertegenwoordiger JongRES + burgerforum en online raadpleging  Deelnemers burgerforum, divers Online raadpleging meer dan 5000 reacties Openbaar reflectiemoment op advies burgerforum
<b>Fase Versie 1.0</b>	<b>Fase Versie 1.0</b>	<b>Fase Versie 1.0</b>
Niet of nauwelijks	160 deelnemers windwebinar en raadsinformatiebijeenkomst	Advies burgerforum verwerkt in versie 1.0

7

## Terugkoppeling tussen participatie en de uitkomsten in de RES 1.0

Alleen RES Foodvalley beschrijft hoe de input van burgers is meegenomen

- Het burgerforum doet 7 concrete aanbevelingen en adviezen
- Hierover wordt beschreven hoe dit is verwerkt in de RES 1.0
- **Zo wordt de doelstelling tot lokaal eigendom opgenomen in een regionaal samenwerkingsprogramma**
- **Voortgang burgerforum wordt ook opgenomen in dit samenwerkingsprogramma**
- **Alternatieve voor zon en wind zijn in kaart gebracht**

8

## Conclusies eerste voorzichtige analyse van de RESsen

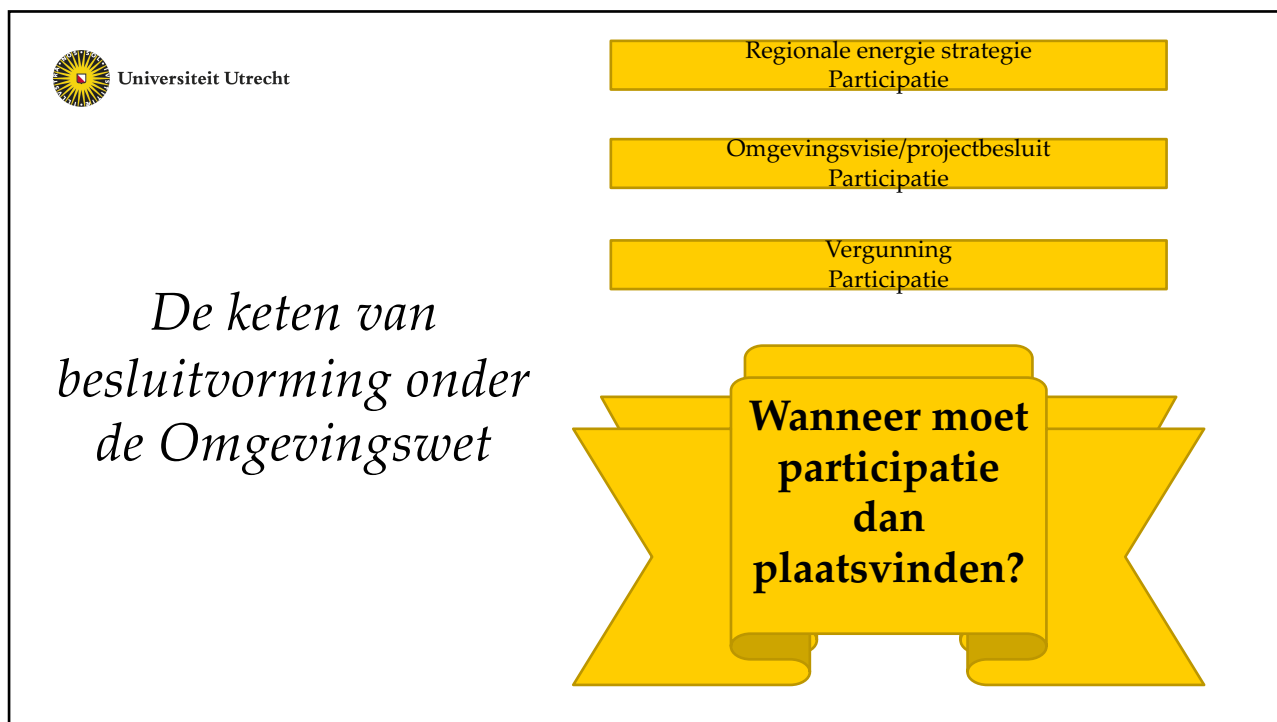
Beschrijvingen zijn minimaal; niet altijd kan ontdekt worden hoe geparticipeerd kon worden, door wie, waarom en hoe

De terugkoppeling tussen de participatie en RES 1.0 uitkomsten worden veelal niet beschreven



## Mogelijke risico's vervolgproces

Onduidelijkheid hoe RES zich verhoudt tot de keten van besluitvorming



11

**Mogelijke risico's vervolgproces**

Onduidelijkheid hoe RES zich verhoudt tot de keten van besluitvorming

Mensen komen terug op proces en besluiten die zich in de RES fase aftekenen

Proces en uitkomsten kan ter discussie worden gesteld

Onduidelijkheid over wanneer participatie voldoende is. Uitblijven van weerstand betekent niet dat participatieproces goed is verlopen, noch dat een goed doorlopen participatieproces nooit tot weerstand zal leiden

Afhankelijk van lokale omstandigheden, ervaren hoe het vervolgproces zal verlopen. Geen kant en klare of uniforme oplossing voor alle regio's

Universiteit Utrecht

12



De informatie in deze presentatie is met zorg samengesteld,  
maar er kunnen geen rechten ontleend worden aan de inhoud.